

道央自動車道 産化美唄川橋補修工事

設 計 図

令和 6 年 8 月

東日本高速道路株式会社 北海道支社
旭川管理事務所

道央自動車道 産化美唄川橋補修工事

設計図 目次

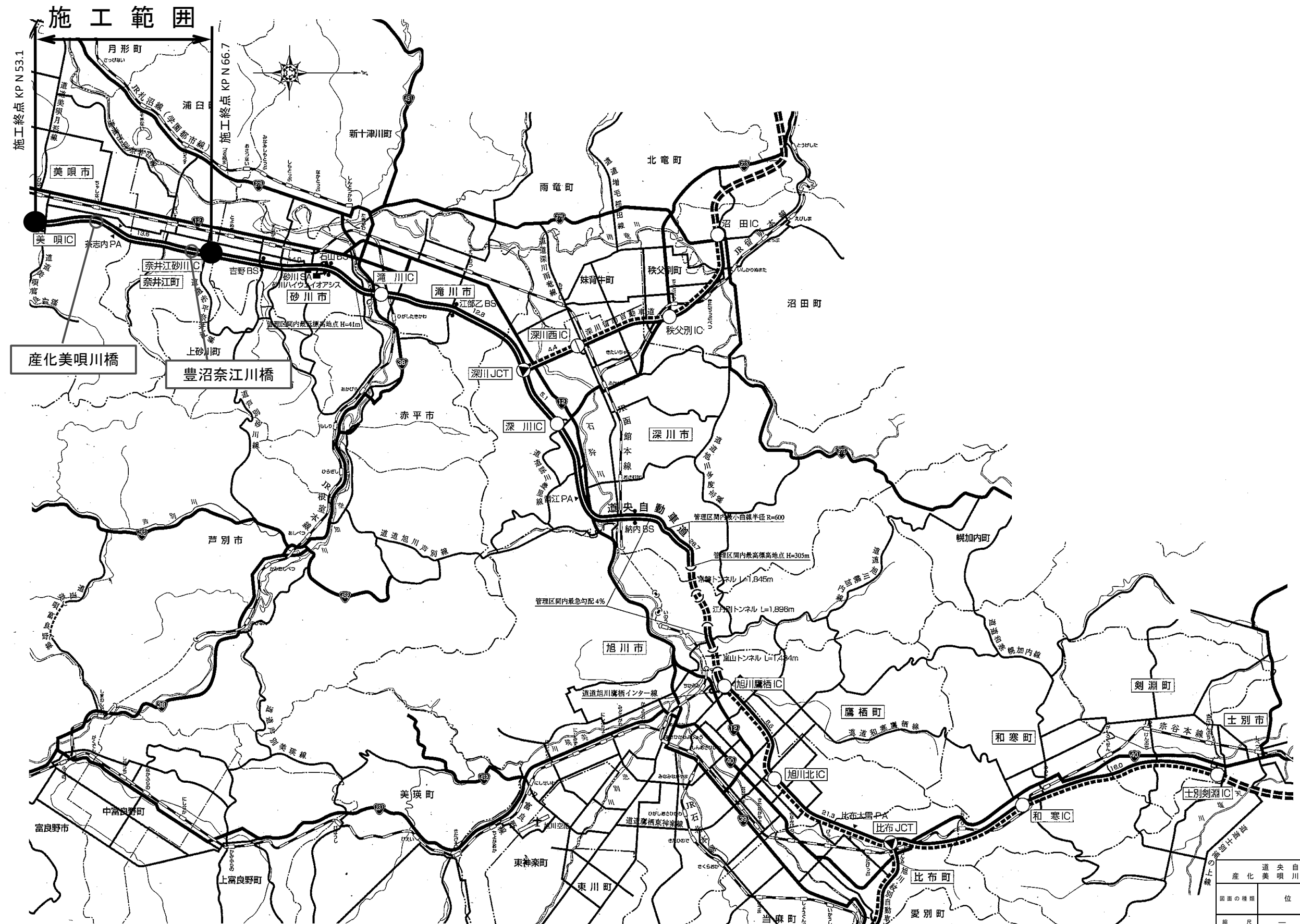
数量総括表	・ ・ ・ ・	1	
位置図	・ ・ ・ ・	2	～ 3
【産化美唄川橋】			
橋梁一般図	・ ・ ・ ・	4	～ 7
コンクリート除去工・断面修復工 展開図	・ ・ ・ ・	8	～ 11
コンクリート除去工・断面修復工 詳細図	・ ・ ・ ・	12	
中央分離帯転落防止網 撤去設置工	・ ・ ・ ・	13	
排水装置取替 排水管C 1、C 2	・ ・ ・ ・	14	～ 17
排水装置取替 既設排水装置詳細図	・ ・ ・ ・	18	～ 20
検査路撤去設置工	・ ・ ・ ・	21	～ 22
【豊沼奈江川橋】			
橋梁一般図	・ ・ ・ ・	23	～ 24
伸縮装置補修工A、B詳細図	・ ・ ・ ・	25	～ 27
交通規制工	・ ・ ・ ・	28	

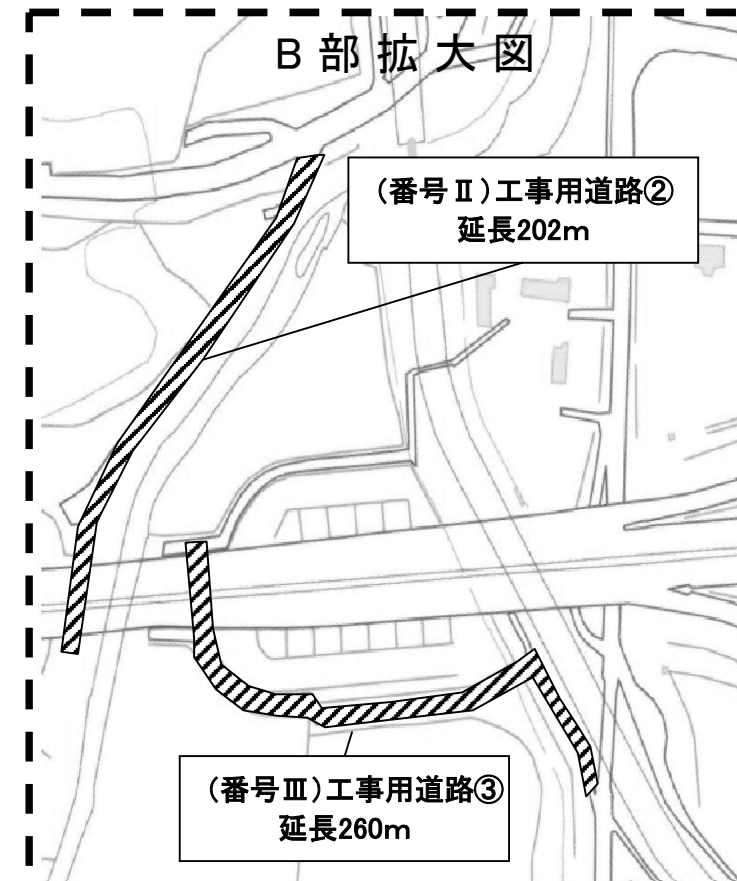
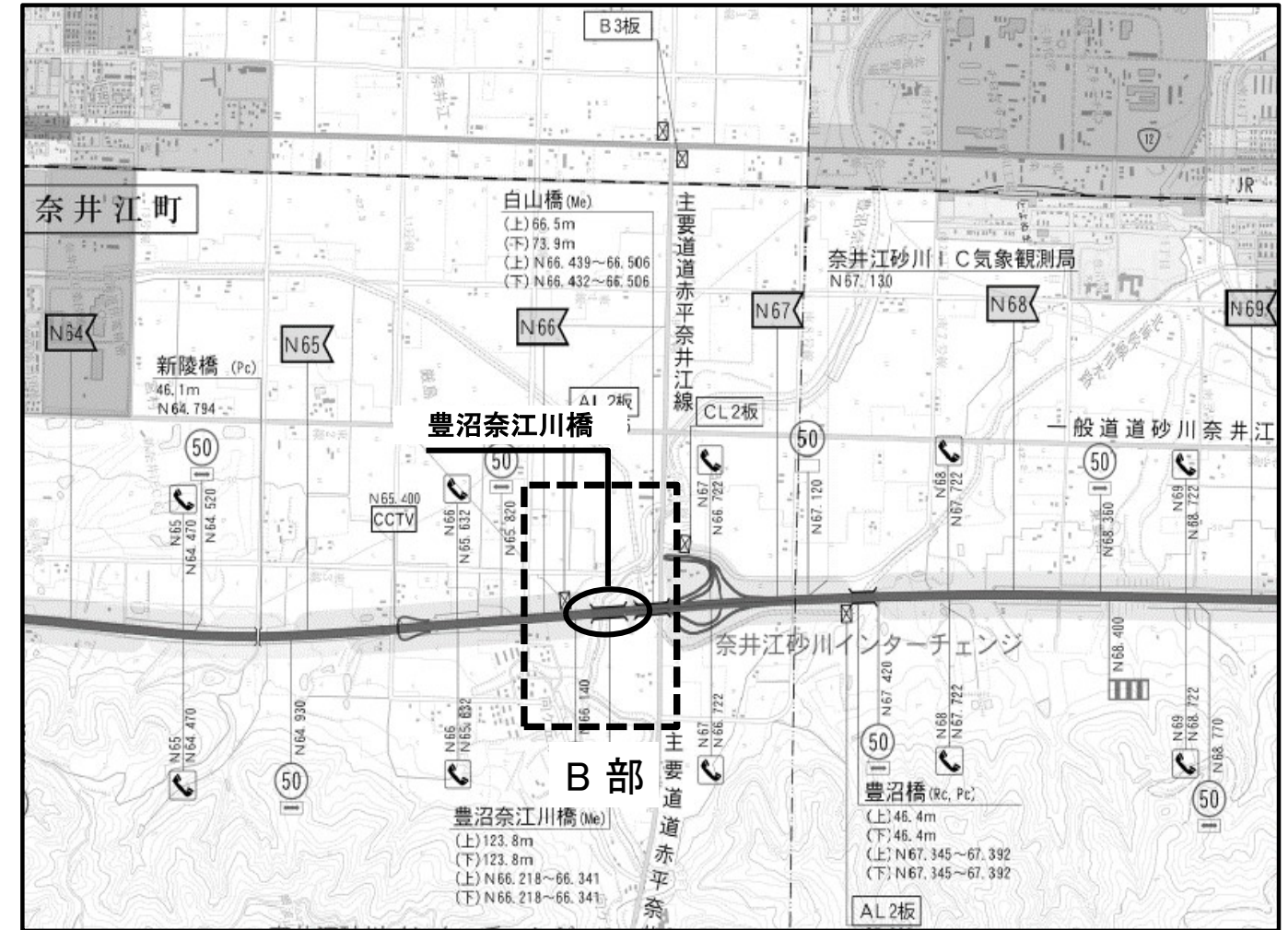
数量総括表

		15-(16)	17-(14)		17-(29)		特-(1)		特-(2)			特-(3)		特-(4)	19-(1)	19-(2)
橋梁名	区分	中央分離帯転落防止網撤去設置工	排水装置取替		断面修復工		事前調査工		コンクリート除去工			伸縮装置補修工		検査路撤去設置工	交通規制工	交通保安要員
			排水管C1	排水管C2	A1－1	A1－2	A	B	A1－1	A1－2	処分費	A	B	A	車線規制 I×1×0	交通監視員A
		m	m	m	L	L	箇所	箇所	L	L	t	m	m	m	回	人・日
産化美唄川橋	上り線	24.4	34.6	13.0	1,993.1	5,489.2	1	2	848.5	6,633.8	17.583			16.3	36	36
	下り線	40.2	14.7		1,099.2	3,418.8	1	1	717.7	3,800.3	10.617			16.3	26	26
	小計	64.6	49.3	13.0	3,092.3	8,908.0	2	3	1,566.2	10,434.1	28.200			32.6	62	62
豊沼奈江川橋	上り線											11.4	13.5			
	下り線											11.5				
	小計											22.9	13.5			
合計		64.6	49.3	13.0	3,092.3	8,908.0	2	3	1,566.2	10,434.1	28.200	22.9	13.5	32.6	62	62

道 央 自 動 車 道 産 化 美 唄 川 橋 補 修 工 事			
図面の種類	数 量 総 括 表		
縮 尺	—	図面番号	—
設計会社名	—		
施工会社名	—		
事 務 所 名	東日本高速道路株式会社 北海道支社 旭 川 管 理 事 務 所		

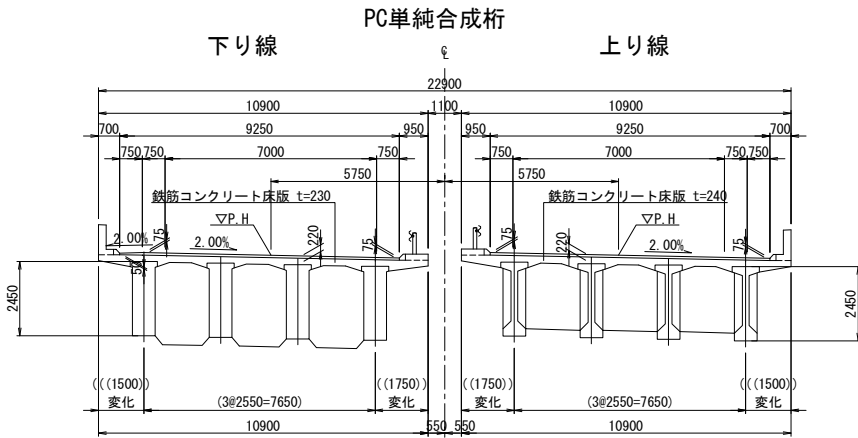
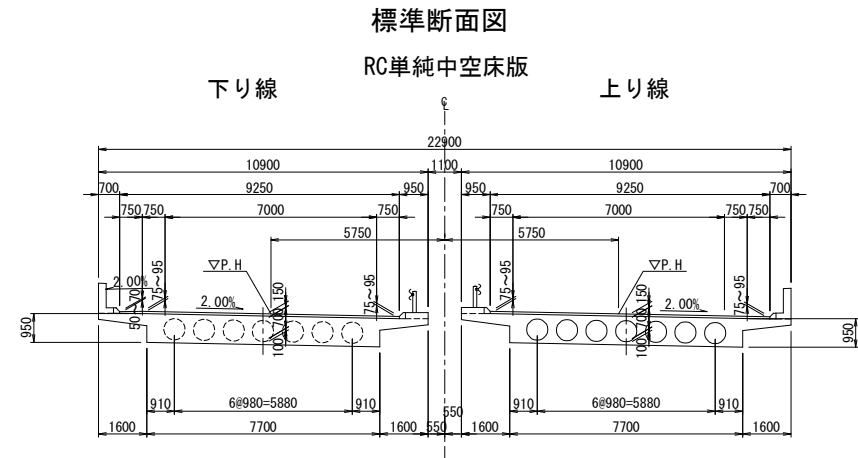
位置図(1)





道 央 自 動 車 道 化 美 吟 川 橋 補 修 工 事			
図面の種類	位 置 図 (2)		
縮 尺	—	図面番号	—
設計会社名	—		
施工会社名	—		
事 務 所 名	東日本高速道路株式会社 北海道支社 旭川 管理事務所		

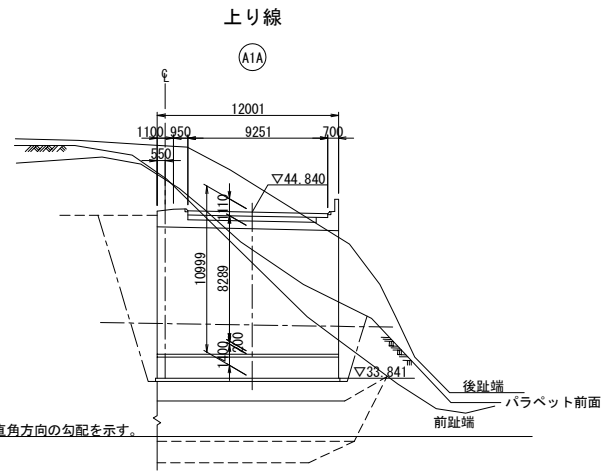
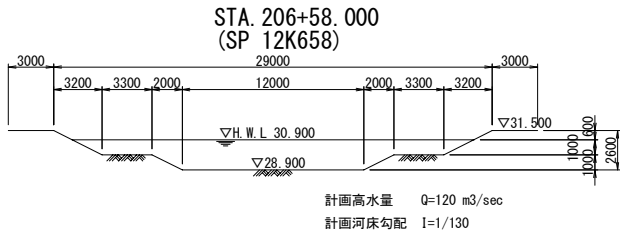
産化美唄川橋 橋梁一般図 上り線（その2）
断面図



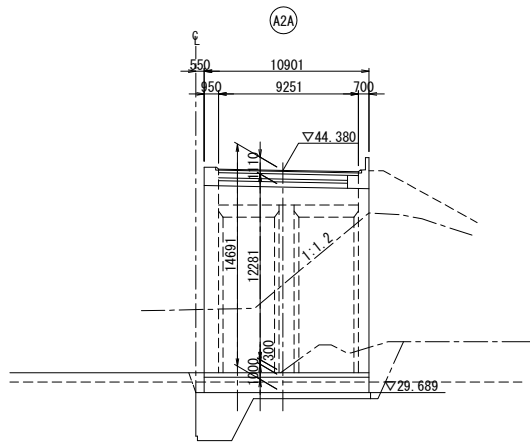
注
() : 桁軸に直角方向の寸法を示す。
(()) : 標準桁配置の場合。

設 計 条 件			
橋 長	71.310 m		
桁 長	16.700m+37.800m+16.700m		
道 路 規 格	第1種2級B規格		
荷 重	TL - 20, TT - 43		
型 式	RC単純中空床版+PC単純合成桁+RC単純中空床版		
支 間	16.000m+37.000m+16.000m		
有 効 幅 員	9.250m	斜角	90°
横 断 勾 配	2.000%		
縦 断 勾 配	-1.530% 0.319%		
地 震 係 数	水平震度 KH=0.15 鉛直震度 KV=0		
コンクリート	設計基準強度 $\sigma_{ck}=240\text{kg/cm}^2$		
主 要 鋼 材	SD30 $\sigma_{sa}=1800\text{kg/cm}^2$		
適 用 示 方 書	道路橋示方書・同解説 I, IV, V 昭和55年		

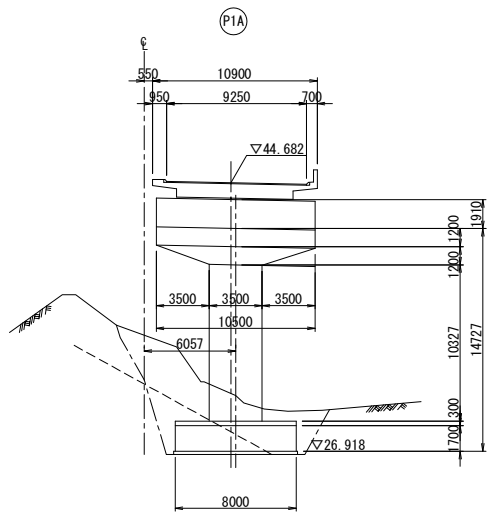
河川標準断面図



注 () : フーチング端部に直角方向の勾配を示す。



注 () : フーチング端部に直角方向の勾配を示す。

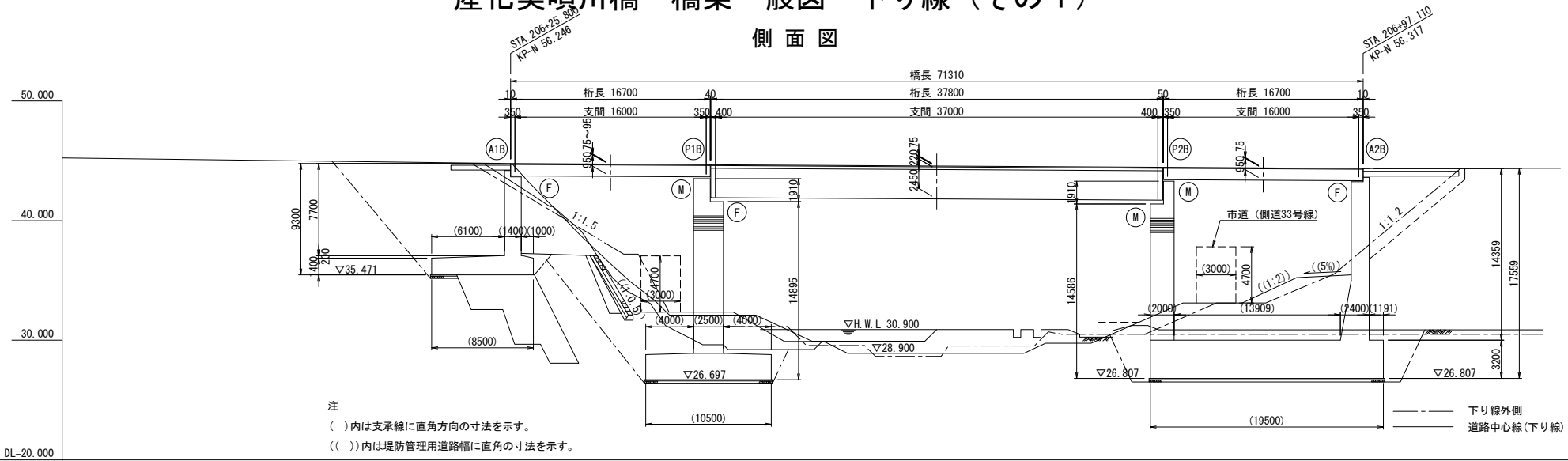


DL=20.000

道 央 自 動 車 道 産 化 美 唄 川 橋 補 修 工 事			
図面の種類	産化美唄川橋 橋梁一般図 上り線（その2）		
縮 尺	—	図面番号	—
設計会社名	—		
施工会社名	—		
事務所名	東日本高速道路株式会社 北海道支社 旭 川 管 理 事 務 所		

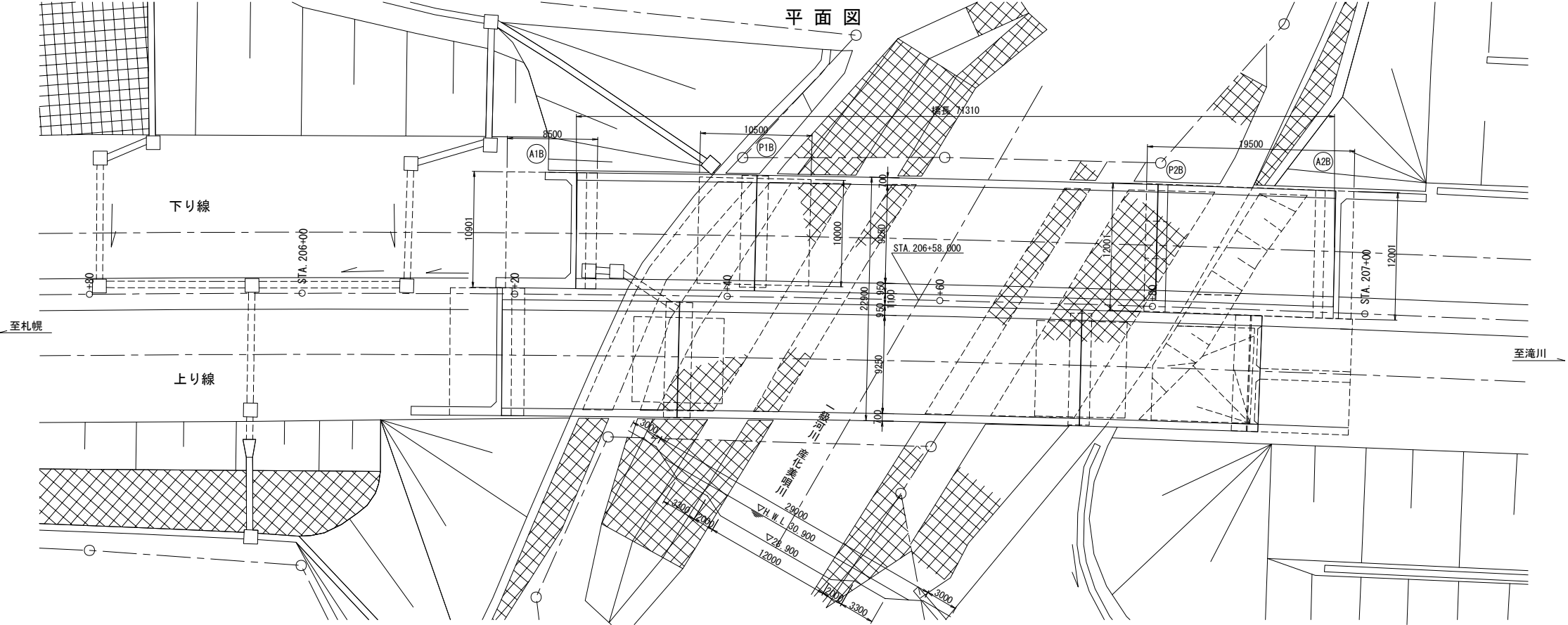
産化美唄川橋 橋梁一般図 下り線（その１）

側面図



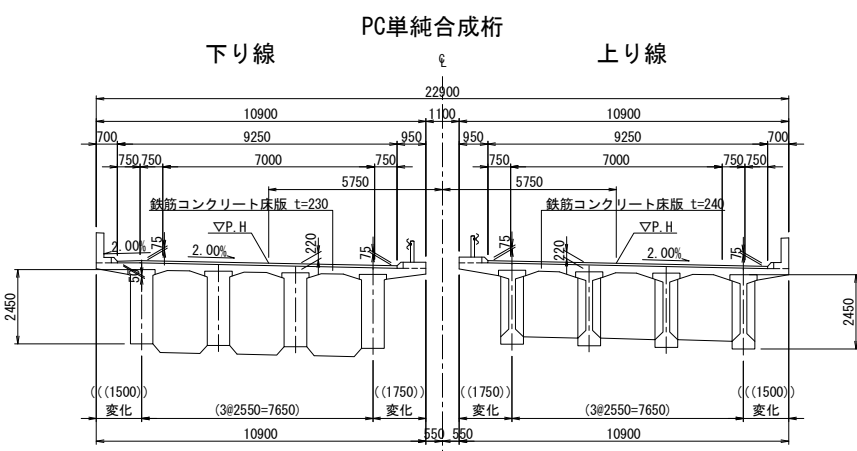
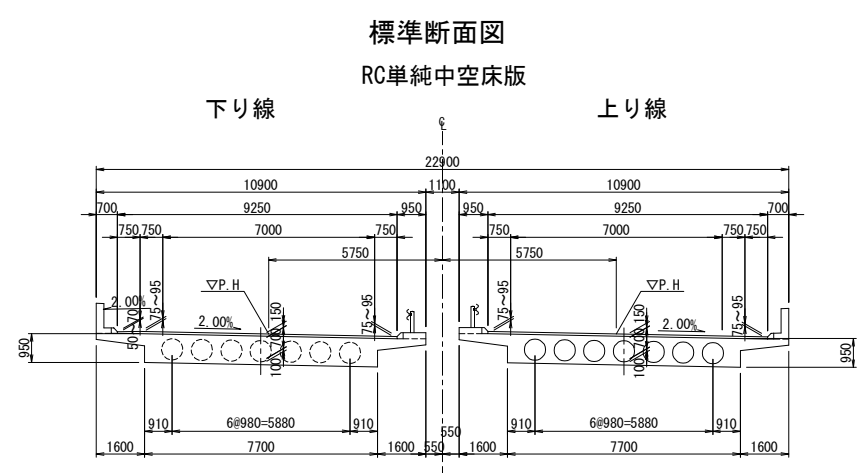
注
()内は支承線に直角方向の寸法を示す。
(())内は堤防管理用道路幅に直角の寸法を示す。

計 画 高	205+73 45.427
地 盤 高	50.32 + 45.054
累 加 距 離	-20600.000 + 44.828
単 距 離	20 + 20.000 -20620.000 + 44.771
測 点	STA 206+00 + 25.800 (A1B) +42.510 (P1B) +60 +80.400 (P2B) +97.110 (A2B) STA 207+00 + 2.890
平面線形曲率図	R=2500 L=1059.938
片勾配すり付図	2.000%



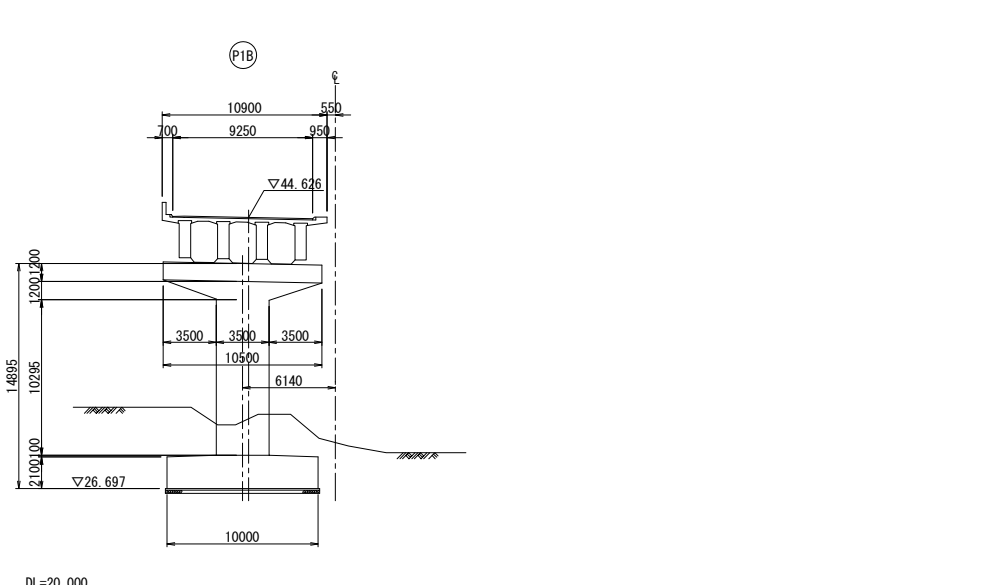
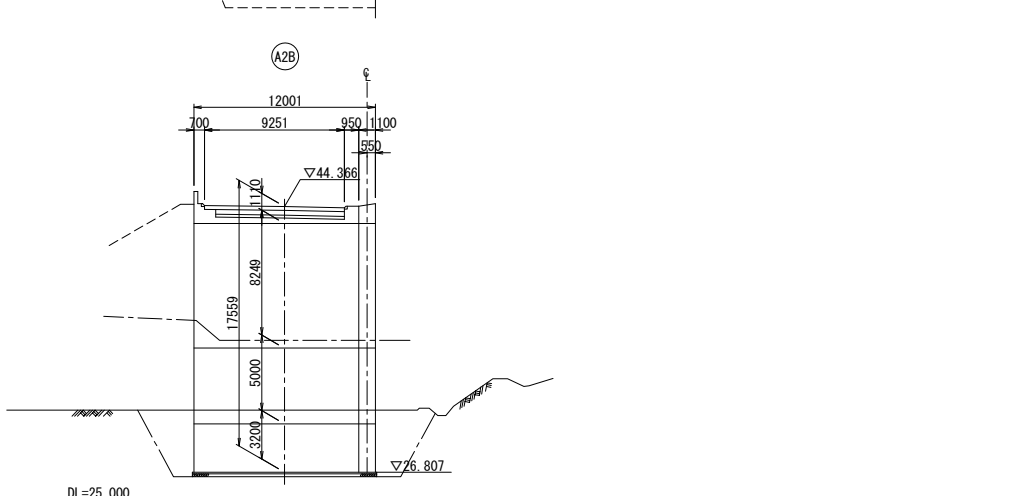
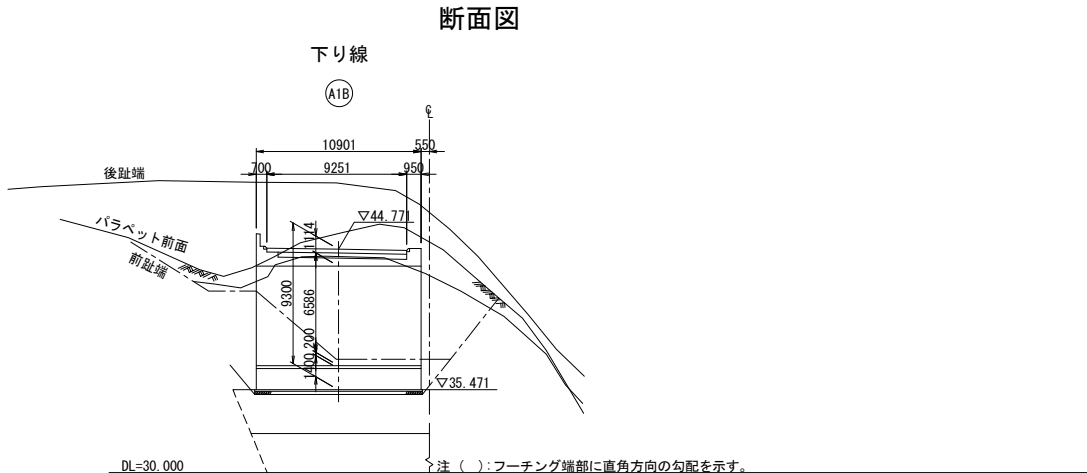
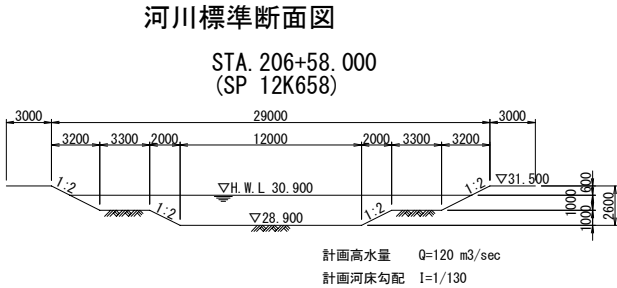
道 央 自 動 車 道 産 化 美 唄 川 橋 補 修 工 事			
図面の種類	産 化 美 唄 川 橋 橋 梁 一 般 図 下 り 線 (そ の 1)		
縮 尺	—	図面番号	—
設計会社名	—		
施工会社名	—		
事務所名	東 日 本 高 速 道 路 株 式 会 社 北 海 道 支 社 旭 川 管 理 事 務 所		

産化美唄川橋 橋梁一般図 下り線（その2）



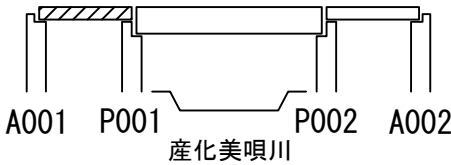
注
() : 桁軸に直角方向の寸法を示す。
(()) : 標準桁配置の場合。

設 計 条 件	
橋 長	71.310 m
桁 長	16.700m+37.800m+16.700m
道 路 規 格	第1種2級B規格
荷 重	TL - 20, TT - 43
型 式	RC単純中空床版+PC単純合成桁+RC単純中空床版
支 間	16.000m+37.000m+16.000m
有 効 幅 員	9.250m 斜角 90°
横 断 勾 配	2.000%
縦 断 勾 配	1.530% 0.319%
地 震 係 数	水平震度 KH=0.85×0.90×1.00×0.20=0.15
コンクリート	設計基準強度 σ_{ck} =240kg/cm ²
主 要 鋼 材	SD30 σ_{sa} =1800kg/cm ²
適 用 示 方 書	道路橋示方書・同解説 I, IV, V 昭和55年



道 央 自 動 車 道 産 化 美 唄 川 橋 補 修 工 事			
図面の種類	産化美唄川橋 橋梁一般図 下り線（その2）		
縮 尺	—	図面番号	—
設計会社名	—		
施工会社名	—		
事務所名	東日本高速道路株式会社 北海道支社 旭 川 管 理 事 務 所		

位置図

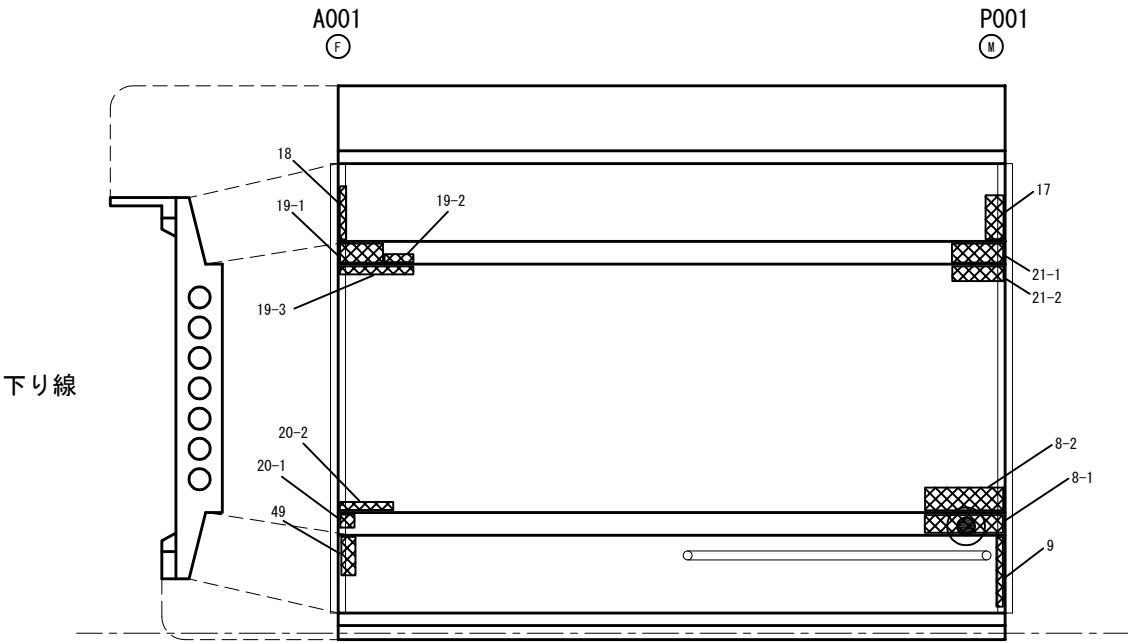


コンクリート除去工・断面修復工

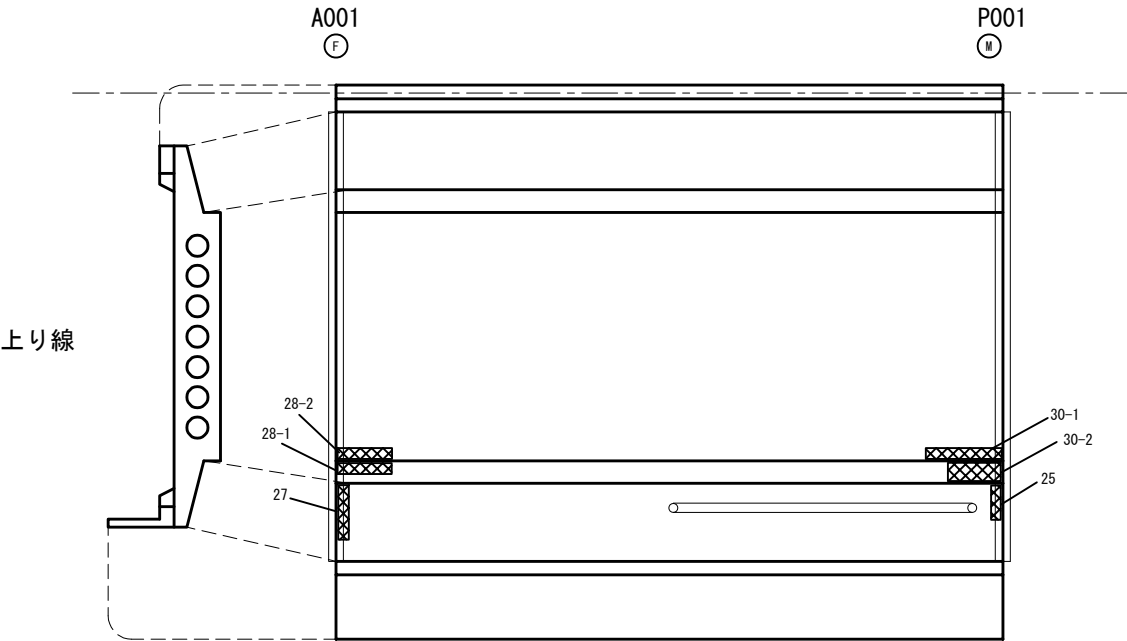
事前調査工A

産化美唄川橋 コンクリート除去工・断面修復工 展開図（その1）
（上部工）

下り線
(A1～P1)



上り線
(A1～P1)



[下り線 A1～P1]

番号	コンクリート除去工A1-1				コンクリート除去工A1-2				断面修復工A1-1				備考
	L (m)	W (m)	t (m)	数量 (L)	L (m)	W (m)	t (m)	数量 (L)	L (m)	W (m)	t (m)	数量 (L)	
8-1	0.600	1.600	0.082	63.894	-	-	-	-	0.600	1.600	0.082	63.894	側面・下面の重複部控除 (1.6*0.082*0.113*1000=-14.826L)
8-2	-	-	-	-	0.500	1.600	0.113	90.400	0.500	1.600	0.113	90.400	
9	1.500	0.200	0.085	25.500	-	-	-	-	1.500	0.200	0.085	25.500	
17	1.400	0.700	0.085	83.300	-	-	-	-	1.400	0.700	0.085	83.300	
18	1.400	0.200	0.085	23.800	-	-	-	-	1.400	0.200	0.085	23.800	
19-1	0.660	1.000	0.082	44.854	-	-	-	-	0.660	1.000	0.082	44.854	側面・下面の重複部控除 (1.0*0.082*0.113*1000=-9.266L)
19-2	0.300	0.600	0.082	9.200	-	-	-	-	0.300	0.600	0.082	9.200	側面・下面の重複部控除 (0.6*0.082*0.113*1000=-5.560L)
19-3	-	-	-	-	0.300	1.600	0.113	54.240	0.300	1.600	0.113	54.240	
20-1	0.500	0.400	0.082	12.694	-	-	-	-	0.500	0.400	0.082	12.694	側面・下面の重複部控除 (0.4*0.082*0.113*1000=-3.706L)
20-2	-	-	-	-	0.300	1.400	0.113	47.460	0.300	1.400	0.113	47.460	
21-1	0.660	1.200	0.082	53.825	-	-	-	-	0.660	1.200	0.082	53.825	側面・下面の重複部控除 (1.2*0.082*0.113*1000=-11.119L)
21-2	-	-	-	-	0.450	1.200	0.113	61.020	0.450	1.200	0.113	61.020	
49	1.000	0.500	0.085	42.500	-	-	-	-	1.000	0.500	0.085	42.500	
合計				359.567				253.120				612.687	

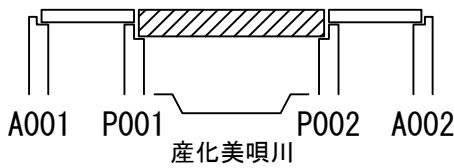
[上り線 A1～P1]

番号	コンクリート除去工A1-1				コンクリート除去工A1-2				断面修復工A1-1				備考
	L (m)	W (m)	t (m)	数量 (L)	L (m)	W (m)	t (m)	数量 (L)	L (m)	W (m)	t (m)	数量 (L)	
25	0.900	0.400	0.085	30.600	-	-	-	-	0.900	0.400	0.085	30.600	
27	1.500	0.500	0.085	63.750	-	-	-	-	1.500	0.500	0.085	63.750	
28-1	0.500	1.500	0.082	47.601	-	-	-	-	0.500	1.500	0.082	47.601	側面・下面の重複部控除 (1.5*0.082*0.113*1000=-13.899L)
28-2	-	-	-	-	0.500	1.500	0.113	84.750	0.500	1.500	0.113	84.750	
30-1	-	-	-	-	0.500	1.800	0.113	101.700	0.500	1.800	0.113	101.700	
30-2	0.660	1.500	0.082	67.281	-	-	-	-	0.660	1.500	0.082	67.281	側面・下面の重複部控除 (1.5*0.082*0.113*1000=-13.899L)
合計				209.232				186.450				395.682	

道 央 自 動 車 道 産 化 美 唄 川 橋 補 修 工 事			
図面の種類	産化美唄川橋 コンクリート除去工・断面修復工 展開図（その1）		
縮 尺	—	図面番号	—
設計会社名	—		
施工会社名	—		
事務所名	東日本高速道路株式会社 北海道支社 旭 川 管 理 事 務 所		

産化美唄川橋 コンクリート除去工・断面修復工 展開図（その2）
（上部工）

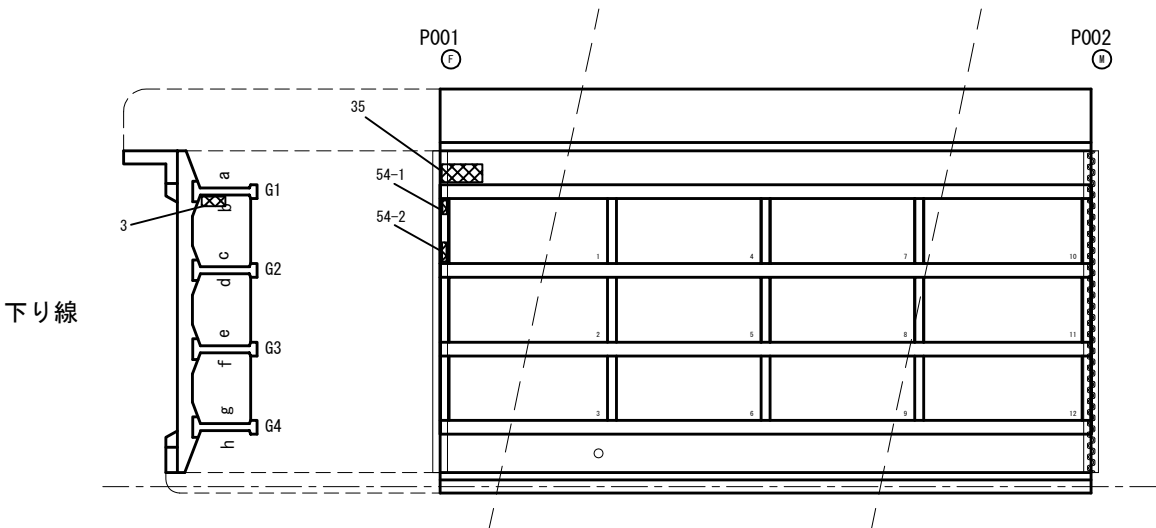
位置図



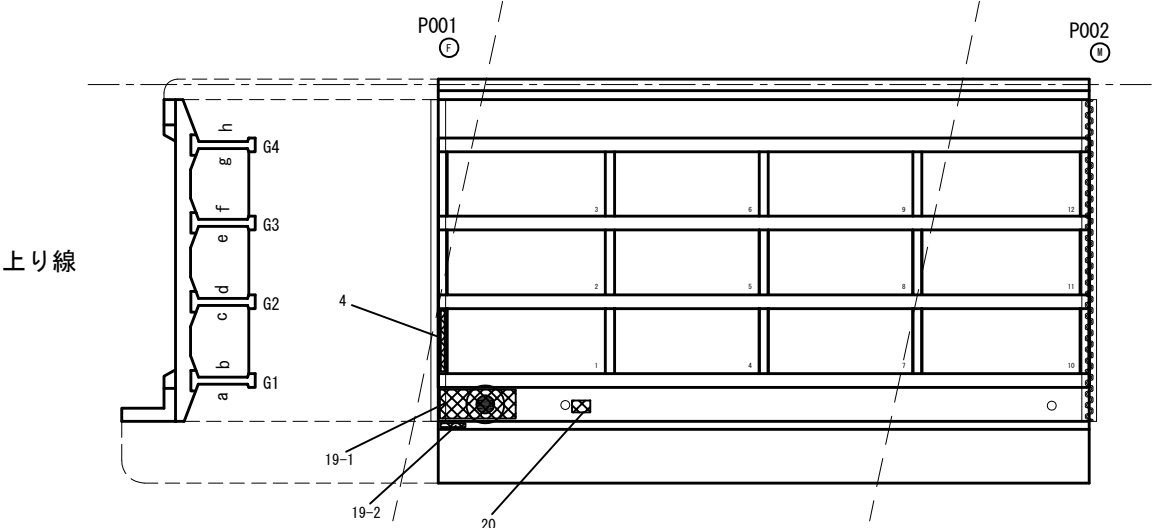
コンクリート除去工・断面修復工

事前調査工A

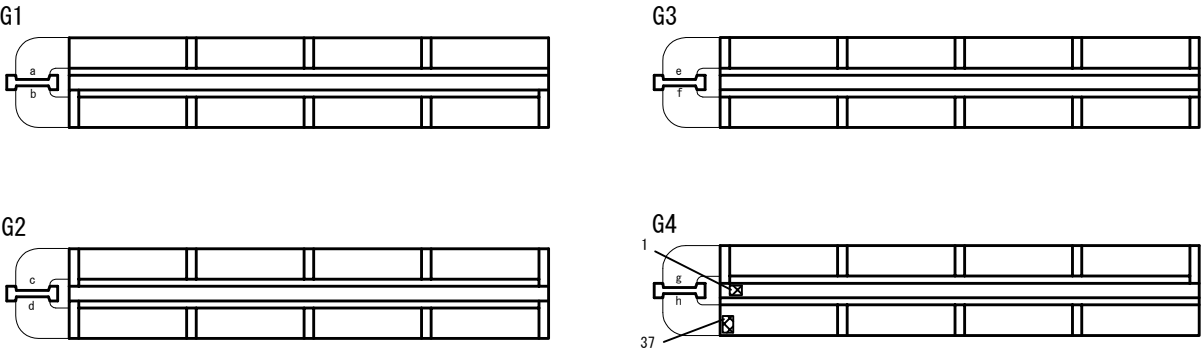
下り線
(P1～P2)



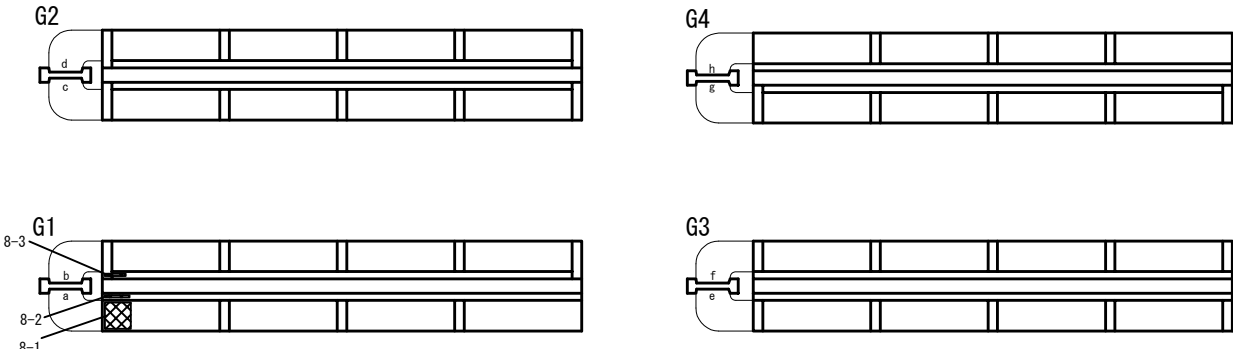
上り線
(P1～P2)



主桁側面



主桁側面



[下り線 P1～P2]

番号	コンクリート除去工A1-1				断面修復工A1-1				備考
	L (m)	W (m)	t (m)	数量(L)	L (m)	W (m)	t (m)	数量(L)	
1	0.750	0.700	0.074	38.850	0.750	0.700	0.074	38.850	
3	0.400	0.900	0.080	28.800	0.400	0.900	0.080	28.800	
35	1.000	1.500	0.076	114.000	1.000	1.500	0.076	114.000	
37	1.200	0.600	0.071	51.120	1.200	0.600	0.071	51.120	
54-1	0.300	0.400	0.080	9.600	0.300	0.400	0.080	9.600	
54-2	0.600	0.400	0.080	19.200	0.600	0.400	0.080	19.200	
合計				261.570				261.570	

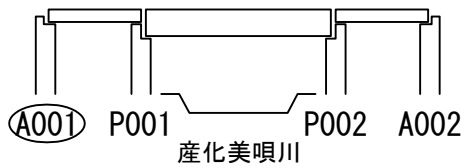
[上り線 P1～P2]

番号	コンクリート除去工A1-1				断面修復工A1-1				備考
	L (m)	W (m)	t (m)	数量(L)	L (m)	W (m)	t (m)	数量(L)	
4	1.500	0.500	0.080	60.000	1.500	0.500	0.080	60.000	
8-1	2.200	1.100	0.071	167.091	2.200	1.100	0.071	167.091	側面・下面の重複部控除 (0.9+0.071*0.074*1000=-4.729L)
8-2	0.250	0.900	0.074	16.650	0.250	0.900	0.074	16.650	
8-3	0.200	0.700	0.074	10.360	0.200	0.700	0.074	10.360	
19-1	1.220	3.000	0.077	276.584	1.220	3.000	0.077	276.584	側面・下面の重複部控除 (1.0+0.077*0.068*1000=-5.236L)
19-2	0.500	1.000	0.068	34.000	0.500	1.000	0.068	34.000	
20	0.600	0.500	0.077	23.100	0.600	0.500	0.077	23.100	
合計				587.785				587.785	

道 央 自 動 車 道 産 化 美 唄 川 橋 補 修 工 事			
図面の種類	産化美唄川橋 コンクリート除去工・断面修復工 展開図（その2）		
	縮 尺	—	図面番号 —
設計会社名	—		
施工会社名	—		
事務所名	東日本高速道路株式会社 北海道支社 旭 川 管 理 事 務 所		

産化美唄川橋 コンクリート除去工・断面修復工 展開図（その3）
（下部工）

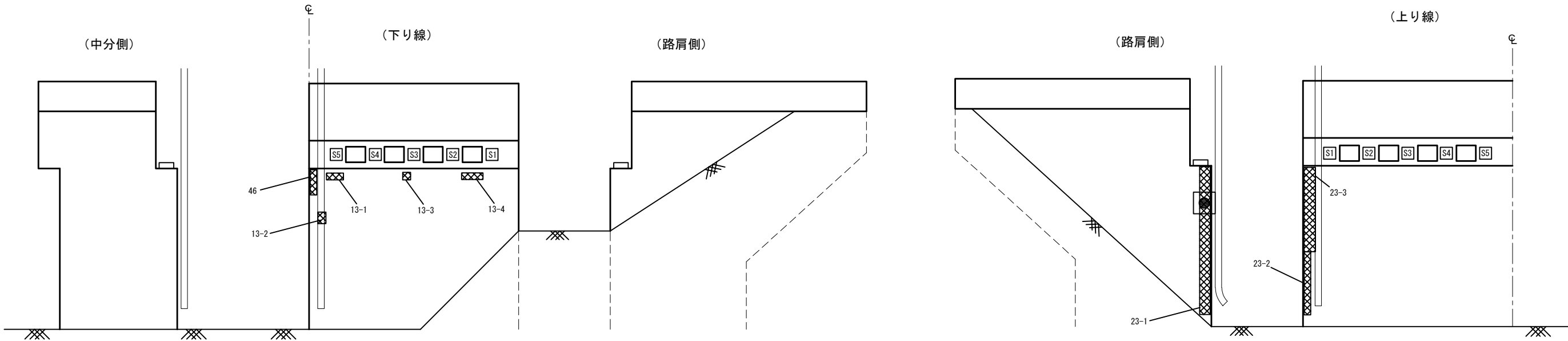
位置図



- コンクリート除去工・断面修復工
- 事前調査工B

下り線
(A1)

上り線
(A1)



[下り線 A1]

番号	コンクリート除去工A1-1				コンクリート除去工A1-2				断面修復工A1-1				備考
	L (m)	W (m)	t (m)	数量 (L)	L (m)	W (m)	t (m)	数量 (L)	L (m)	W (m)	t (m)	数量 (L)	
13-1	-	-	-	-	0.500	1.100	0.126	69.300	0.500	1.100	0.126	69.300	
13-2	-	-	-	-	0.700	0.500	0.126	44.100	0.700	0.500	0.126	44.100	
13-3	-	-	-	-	0.300	0.400	0.126	15.120	0.300	0.400	0.126	15.120	
13-4	-	-	-	-	0.500	1.200	0.126	75.600	0.500	1.200	0.126	75.600	
46	1.100	0.150	0.126	20.790	-	-	-	-	1.100	0.150	0.126	20.790	
合計				20.790				204.120				224.910	

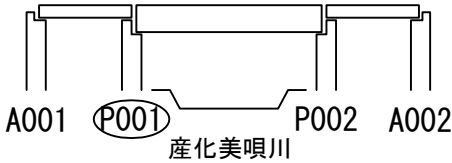
[上り線 A1]

番号	コンクリート除去工A1-2				断面修復工A1-1				備考
	L (m)	W (m)	t (m)	数量 (L)	L (m)	W (m)	t (m)	数量 (L)	
23-1	6.000	0.900	0.120	648.000	6.000	0.900	0.120	648.000	
23-2	2.700	0.500	0.123	126.198	2.700	0.500	0.123	126.198	正面・側面の重複部控除 (2.7*0.120+0.123*1000=-39.852L)
23-3	3.300	0.700	0.123	235.422	3.300	0.700	0.123	235.422	正面・側面の重複部控除 (3.3*0.120+0.123*1000=-48.708L)
合計				1009.620				1009.620	

道 央 自 動 車 道 産 化 美 唄 川 橋 補 修 工 事			
図面の種類	産化美唄川橋 コンクリート除去工・断面修復工 展開図（その3）		
縮 尺	—	図面番号	—
設計会社名	—		
施工会社名	—		
事務所名	東日本高速道路株式会社 北海道支社 旭 川 管 理 事 務 所		

産化美唄川橋 コンクリート除去工・断面修復工 展開図（その4）
（下部工）

位置図

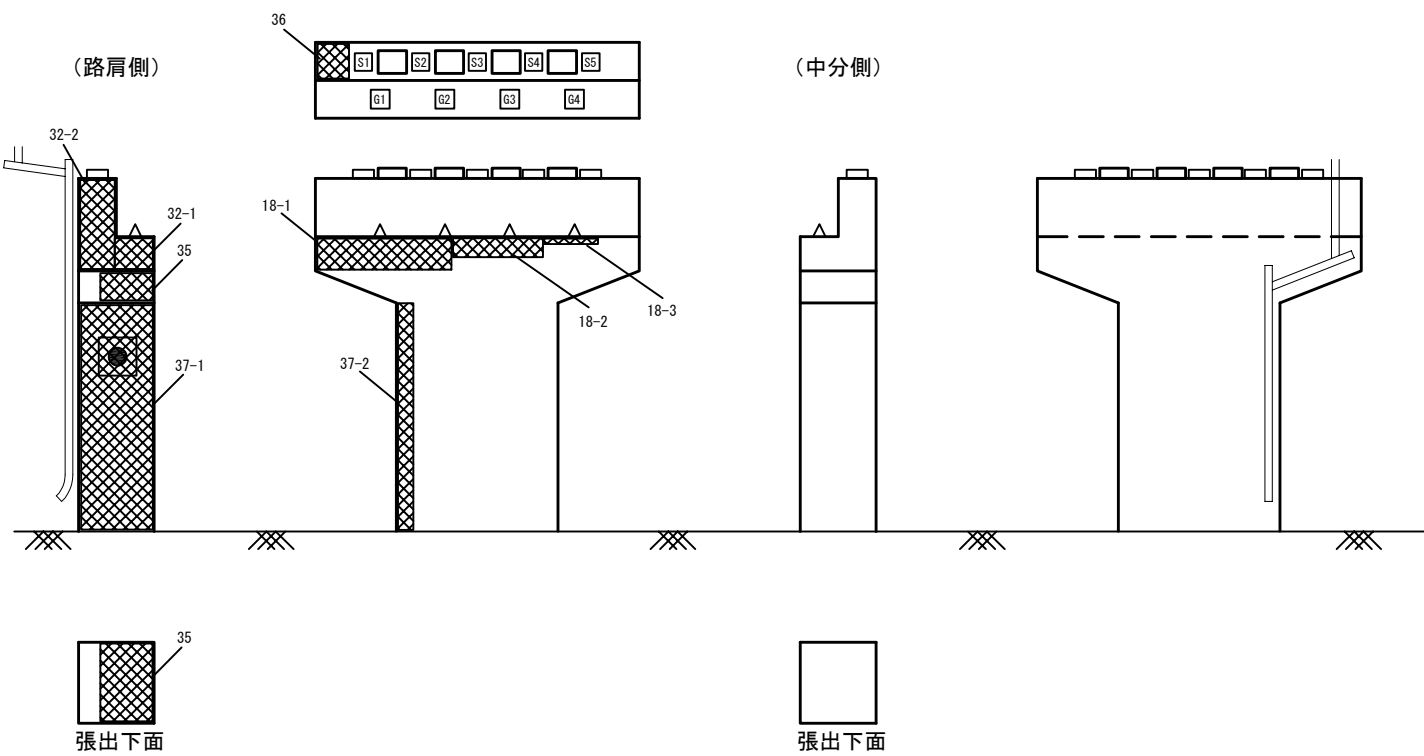
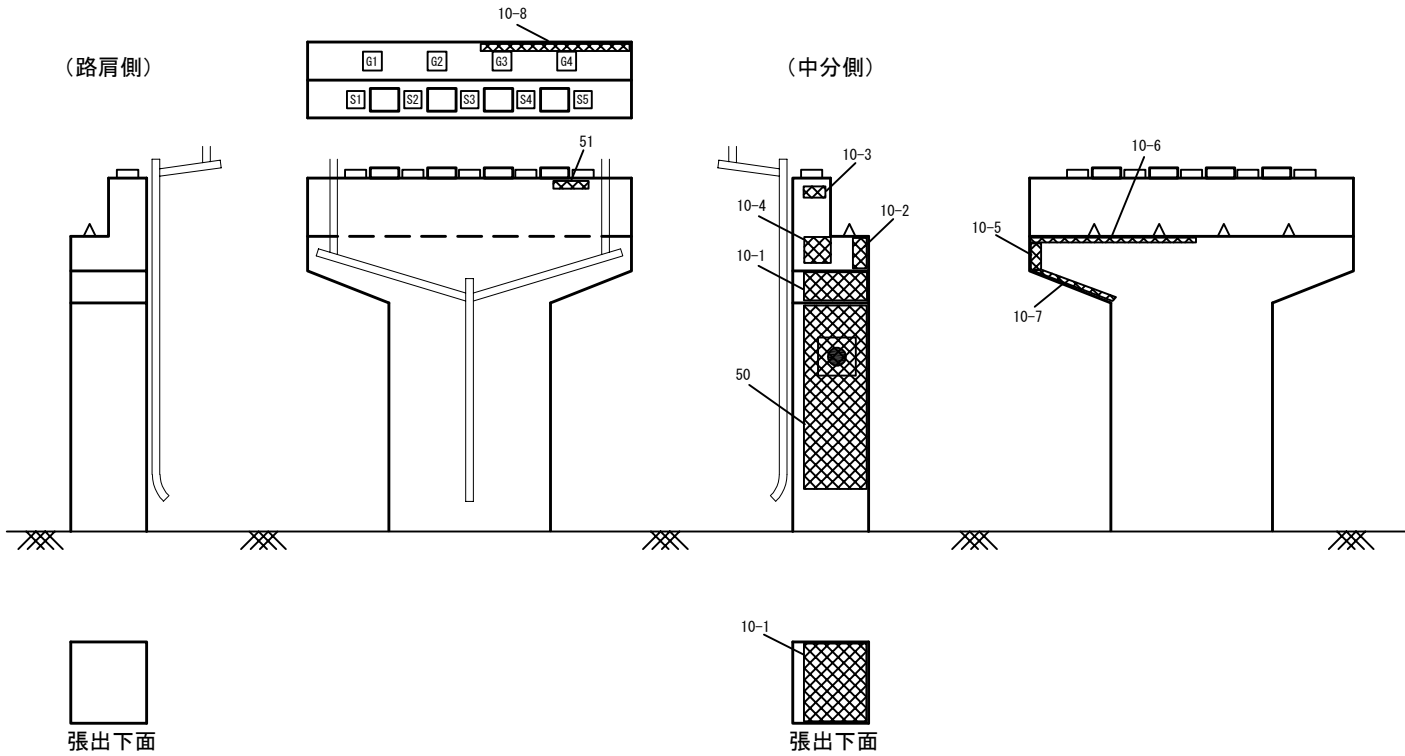


コンクリート除去工・断面修復工

事前調査工B

下り線
(P1)

上り線
(P1)



[下り線 P1]

番号	コンクリート除去工A1-1				コンクリート除去工A1-2				断面修復工A1-2				備考
	L (m)	W (m)	t (m)	数量(L)	L (m)	W (m)	t (m)	数量(L)	L (m)	W (m)	t (m)	数量(L)	
10-1	-	-	-	-	2.000	3.680	0.123	905.280	2.000	3.680	0.123	905.280	側面・正面の重複部控除 (1.2*0.143*0.126*1000=-21.622L)
10-2	-	-	-	-	1.200	0.300	0.126	23.738	1.200	0.300	0.126	23.738	
10-3	-	-	-	-	0.400	1.100	0.126	55.440	0.400	1.100	0.126	55.440	
10-4	-	-	-	-	1.100	1.100	0.126	152.460	1.100	1.100	0.126	152.460	正面・寄座面の重複部控除 (5.3*0.133*0.143*1000=-100.801L)
10-5	-	-	-	-	1.200	0.400	0.143	68.640	1.200	0.400	0.143	68.640	
10-6	0.100	5.300	0.143	75.790	-	-	-	-	0.100	5.300	0.143	75.790	
10-7	-	-	-	-	0.300	3.600	0.143	154.440	0.300	3.600	0.143	154.440	側面・正面の重複部控除 (1.2*0.143*0.126*1000=-21.622L)
10-8	-	-	-	-	0.360	5.300	0.133	152.963	0.360	5.300	0.133	152.963	
50	-	-	-	-	7.000	2.000	0.125	1750.000	7.000	2.000	0.125	1750.000	
51	-	-	-	-	0.400	1.400	0.143	80.080	0.400	1.400	0.143	80.080	側面・正面の重複部控除 (7.2*0.125*0.125*1000=-112.500L)
合計				75.790				3343.041				3418.831	

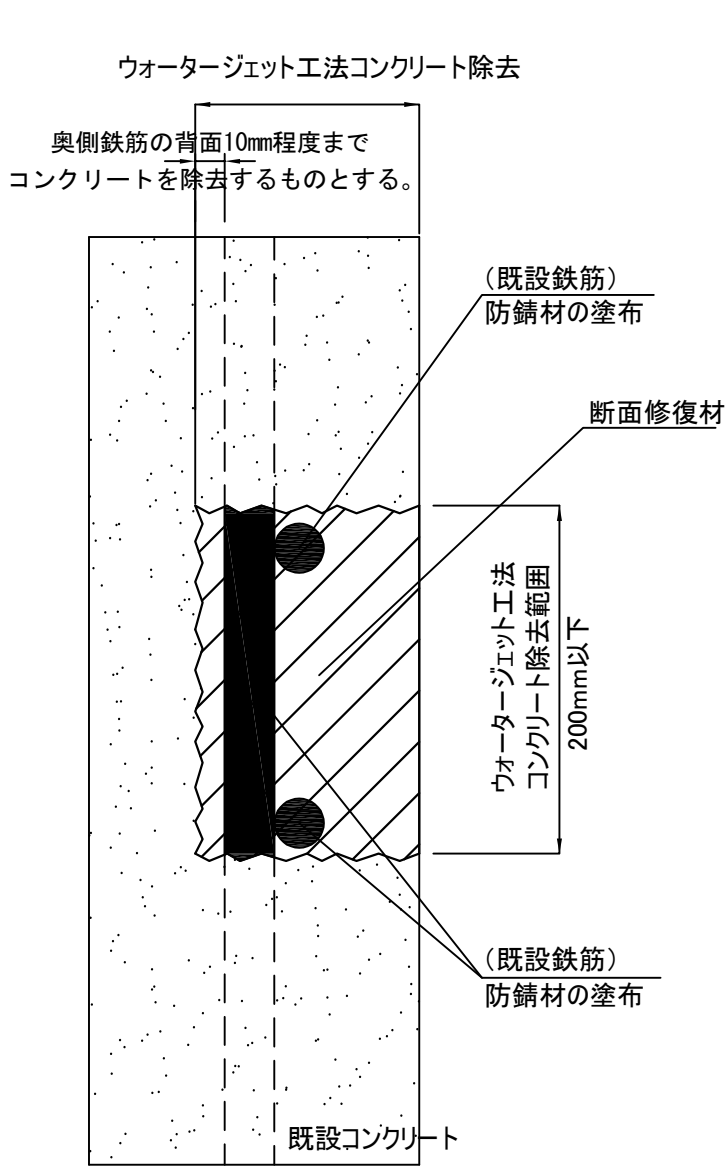
[上り線 P1]

番号	コンクリート除去工A1-1				コンクリート除去工A1-2				断面修復工A1-2				備考
	L (m)	W (m)	t (m)	数量(L)	L (m)	W (m)	t (m)	数量(L)	L (m)	W (m)	t (m)	数量(L)	
18-1	-	-	-	-	1.200	4.900	0.143	840.840	1.200	4.900	0.143	840.840	側面・正面の重複部控除 (1.2*0.143*0.126*1000=-21.622L)
18-2	-	-	-	-	0.500	3.400	0.143	243.100	0.500	3.400	0.143	243.100	
18-3	0.200	1.800	0.143	51.480	-	-	-	-	0.200	1.800	0.143	51.480	
32-1	-	-	-	-	1.200	1.100	0.126	144.698	1.200	1.100	0.126	144.698	側面・寄座面の重複部控除 (1.4*0.133*0.126*1000=-23.461L)
32-2	-	-	-	-	3.110	1.400	0.126	525.143	3.110	1.400	0.126	525.143	
35	-	-	-	-	3.700	2.000	0.123	910.200	3.700	2.000	0.123	910.200	
36	-	-	-	-	1.400	1.000	0.133	186.200	1.400	1.000	0.133	186.200	側面・正面の重複部控除 (7.2*0.125*0.125*1000=-112.500L)
37-1	-	-	-	-	7.200	2.500	0.125	2137.500	7.200	2.500	0.125	2137.500	
37-2	-	-	-	-	7.200	0.500	0.125	450.000	7.200	0.500	0.125	450.000	
合計				51.480				5437.681				5489.161	

道 央 自 動 車 道 産化美唄川橋 補修工事			
図面の種類	産化美唄川橋 コンクリート除去工・断面修復工 展開図（その4）		
縮 尺	—	図面番号	—
設計会社名	—		
施工会社名	—		
事務所名	東日本高速道路株式会社 北海道支社 旭 川 管 理 事 務 所		

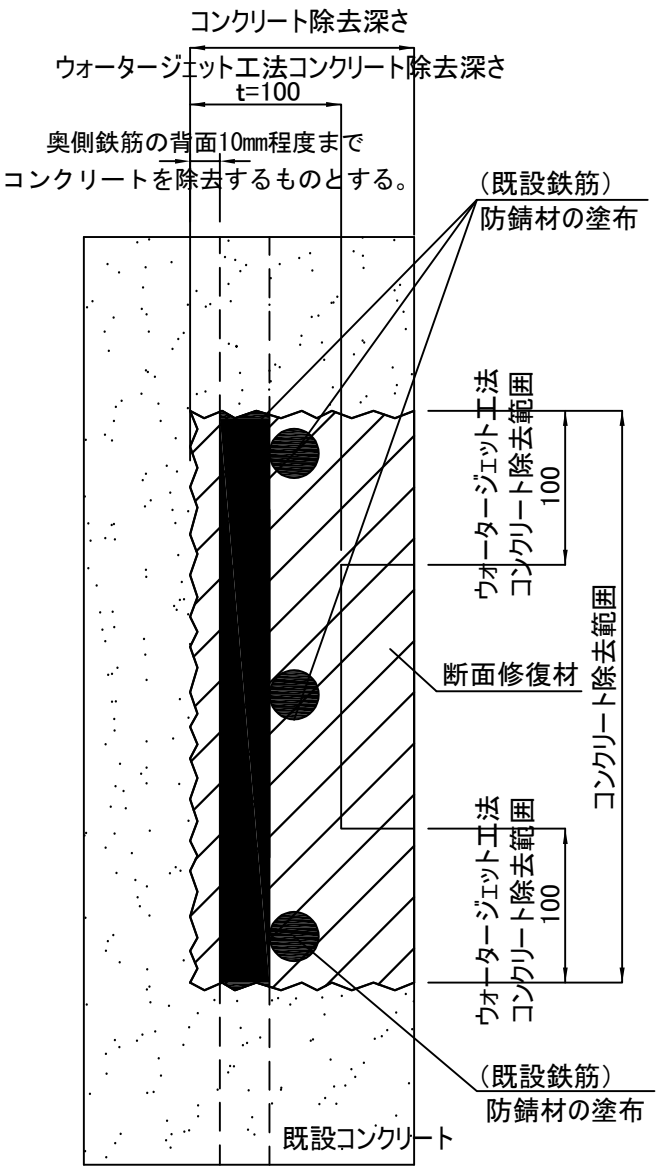
コンクリート除去工・断面修復工 詳細図

コンクリート除去工（深さ10cm以下）及び断面修復工 標準断面図



※ フェザーエッジが生じないように留意する

コンクリート除去工（深さ10cmを超える）及び断面修復工 標準断面図

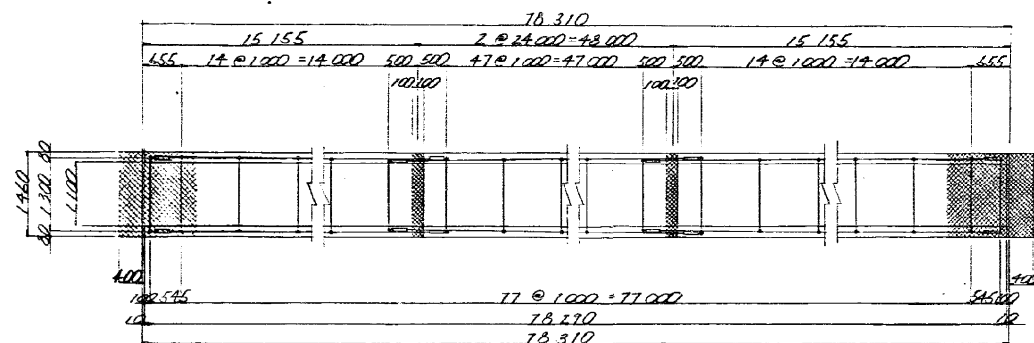


※ フェザーエッジが生じないように留意する

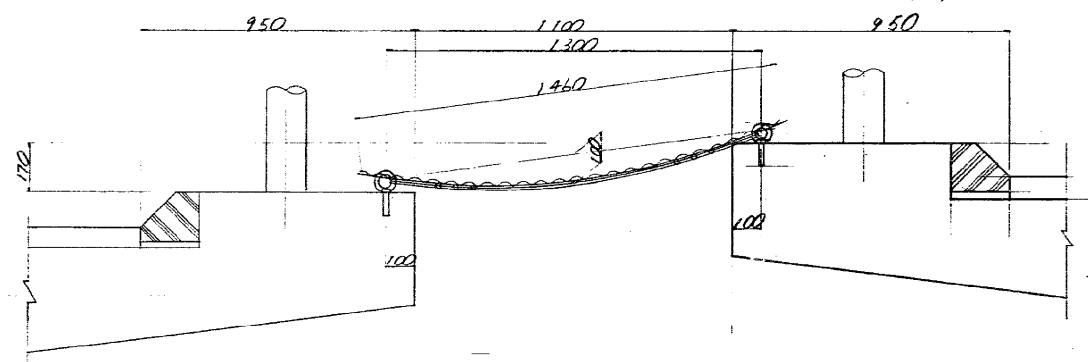
道央自動車道 産化美唄川橋補修工事			
図面の種類	コンクリート除去工・断面修復工 詳細図		
縮 尺	—	図面番号	—
設計会社名	—		
施工会社名	—		
事務所名	東日本高速道路株式会社 北海道支社 旭川管理事務所		

産化美唄川橋 中央分離帯転落防止網撤去設置工
A1～P2 上下線

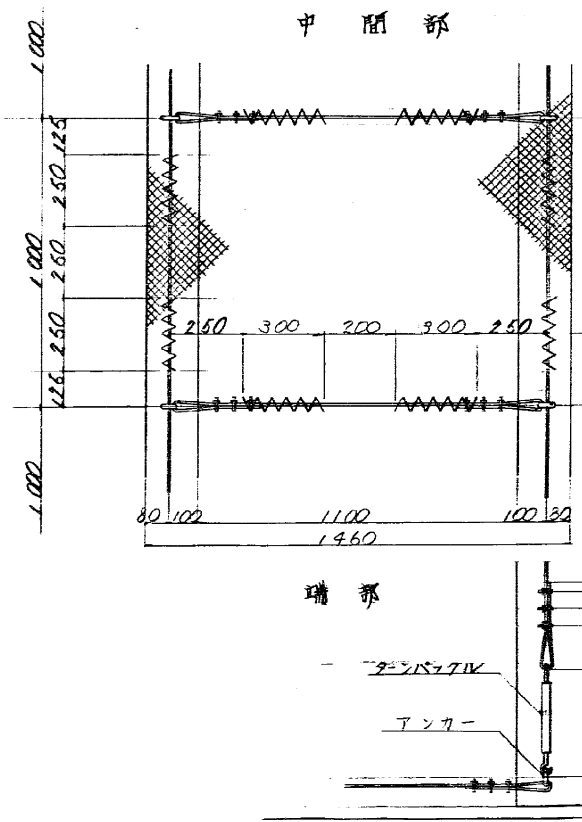
平面圖 縮尺 1:50



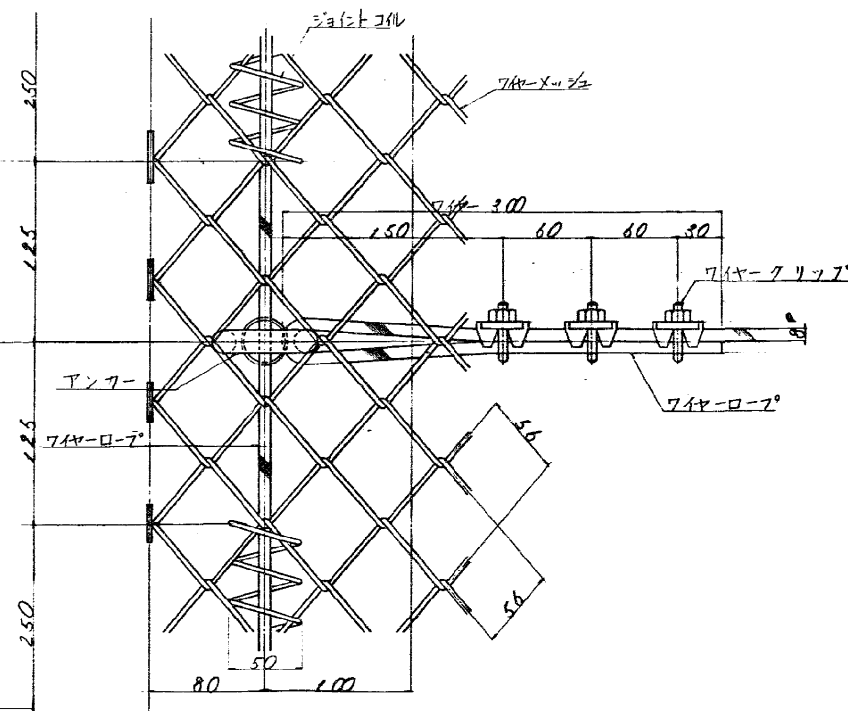
断面図 縮尺 1:10 (下リ線) (上リ線)



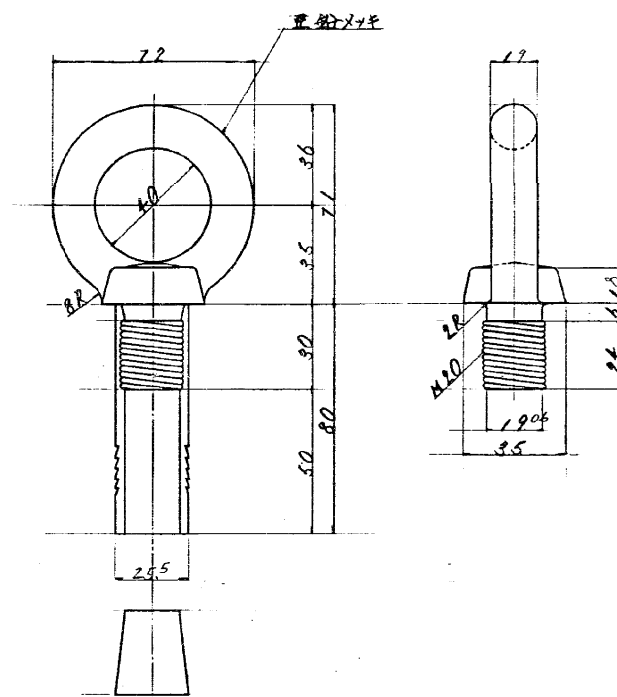
平面詳細図 縮尺 1:10



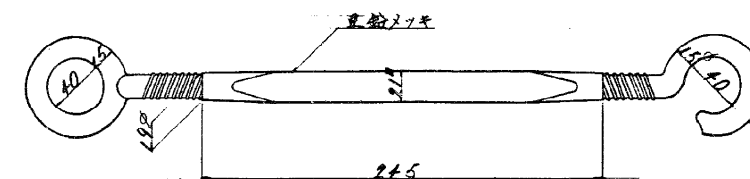
金網詳細図 縮尺 1:2



アノカー 糖衣 1:1



ターンバックル 罐入 1:2



ワイヤー・グリッド 網尺 1:1

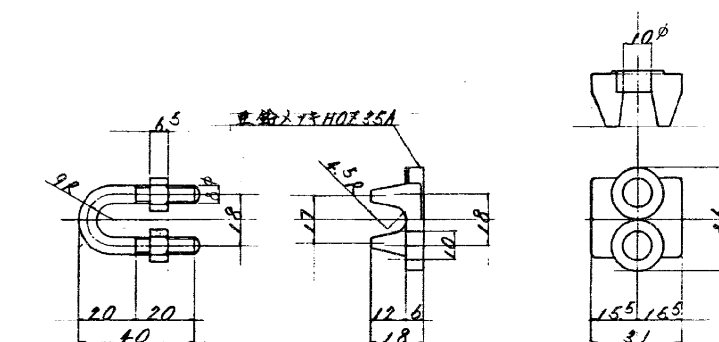


表 料 核

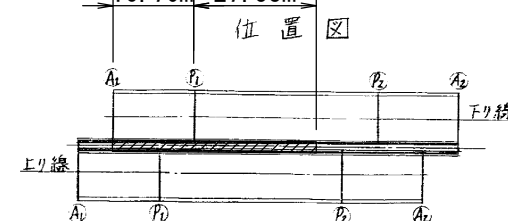
名称	単位	寸法	数量	備 考
ワヤ-X ₂ シ	m ²	3.2φ×56	116.4	JIS 4 3552 普通鋼線 SWM-B
ワヤ-ローブ	m	8φ	314.2	JIS 4 3525 3φ (3x7) JIS 4 3533
ワイヤケーブル	個	3.2φ×50×300	472	要鋼×十鉄鋼線 SWM-93 普通鋼線 6φ (35φ 11)
ワヤ-グリヤ	"	8φ	528	普通鋼線 6φ (35φ 11) HDX 35A
アンパツル	"	15φ	16	"
アンカー	"	19φ	160	JIS 4 3101 普通鋼線 19 (19φ 11)

注) 亜鉛×キとする($350^{\circ}\text{C}/\text{cm}^2$ 以上)

数量表

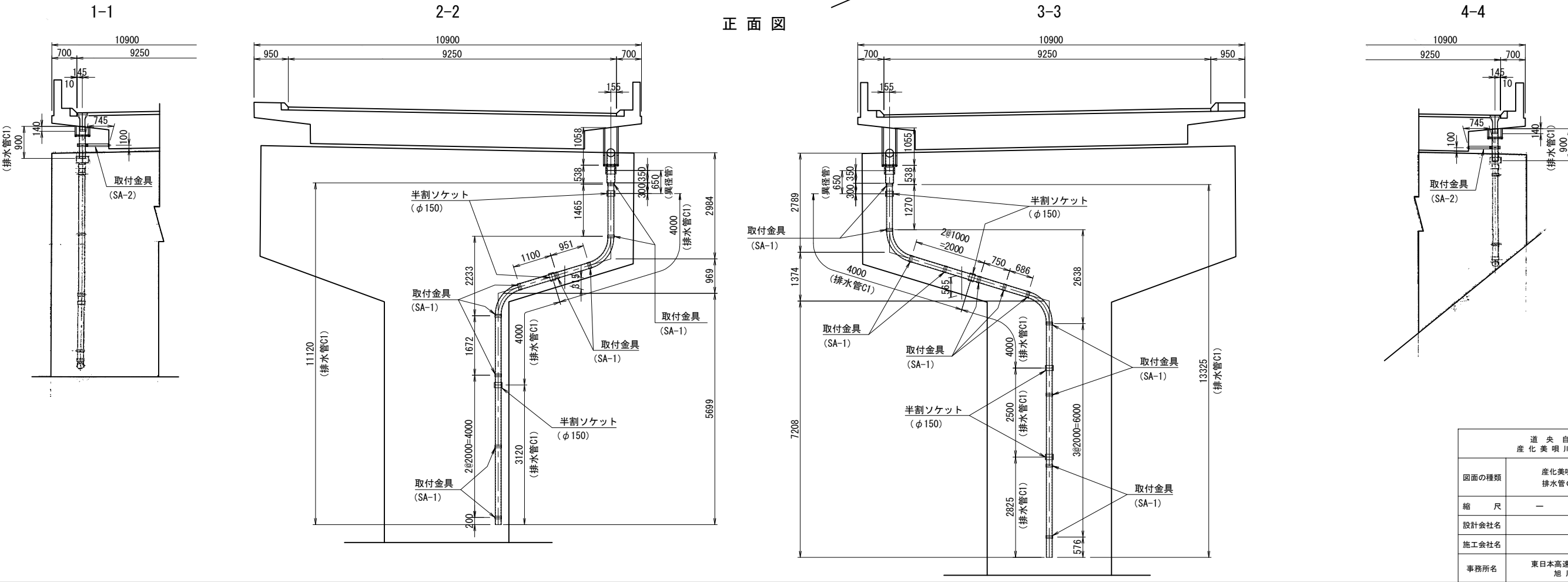
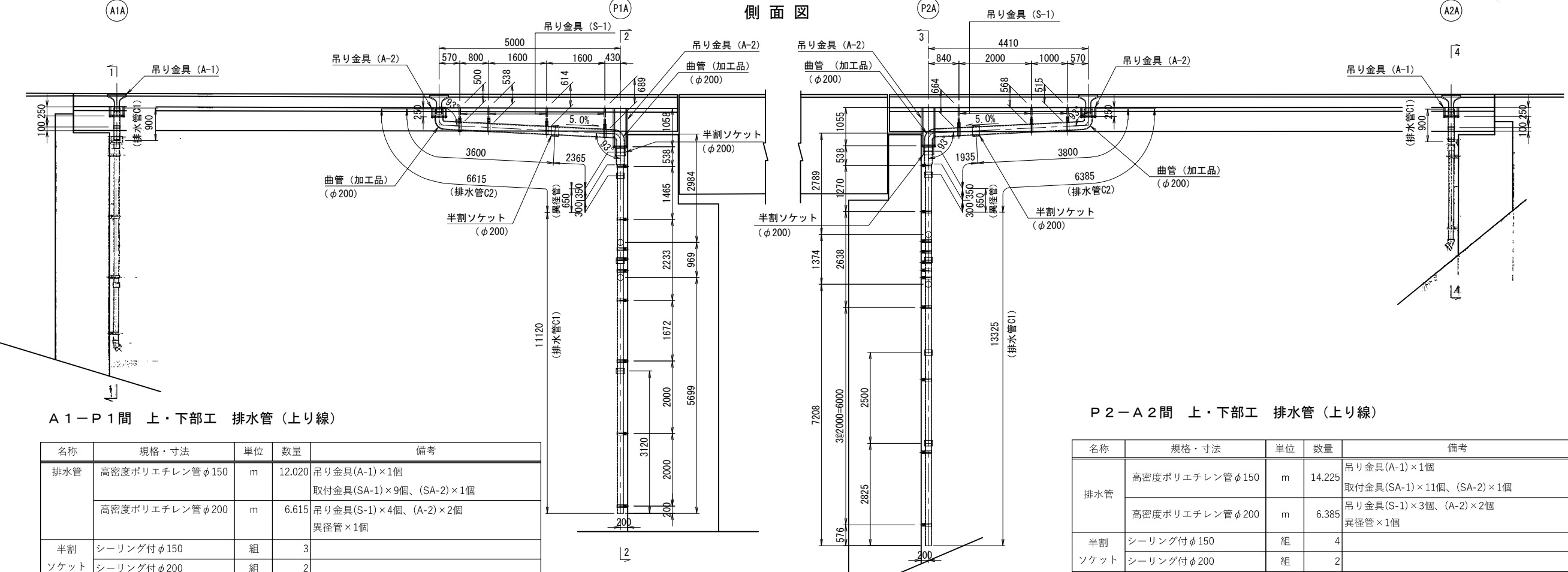
箇 所	上下線	延長 (m)	幅 (m)	合計 (㎡)
A1～P1	上下線	16.70	1.46	24.38
P1～P2	上下線	27.53	1.46	40.19
合 計		44.23		64.57

中央分離帶転落防止網
撤去設置範囲
16.70m 27.53m



道 央 自 動 車 道 産 化 美 明 川 橋 補 修 工 事			
図面の種類	産化美明川橋 中央分離帯転落防止網撤去設置工		
縮 尺	—	図面番号	—
設計会社名	—		
施工会社名	—		
事務所名	東日本高速道路株式会社 北海道支社 旭川管理事務所		

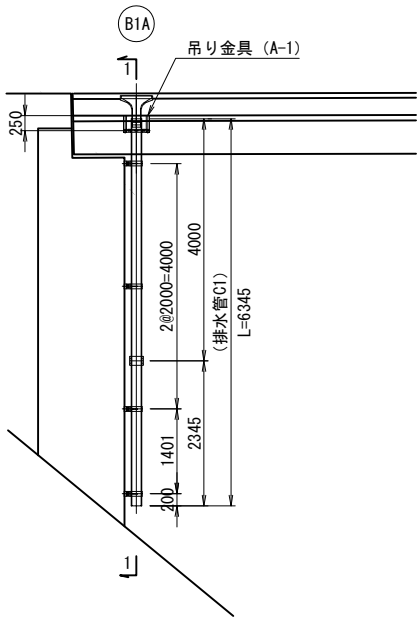
産化美唄川橋 排水装置取替 排水管C1、C2（その1）
A1-P1、P2-A2間 上・下部工 排水管（上り線）



道 央 自 動 車 道 産化美唄川橋 補修工事			
図面の種類	産化美唄川橋 排水装置取替 排水管C1、C2（その1）		
縮 尺	—	図面番号	—
設計会社名	—		
施工会社名	—		
事務所名	東日本高速道路株式会社 北海道支社 旭 川 管 理 事 務 所		

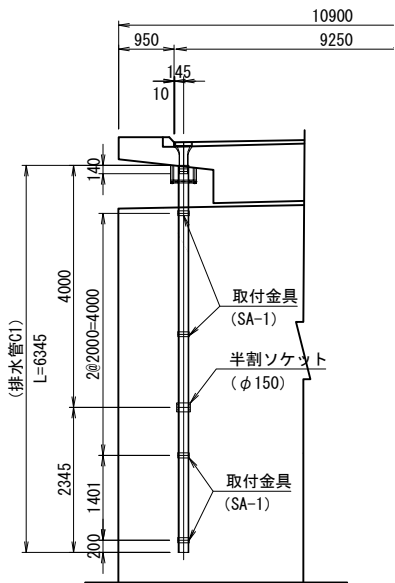
A 1－P 1 間 上・下部工 排水管（下り線）

側 面 図

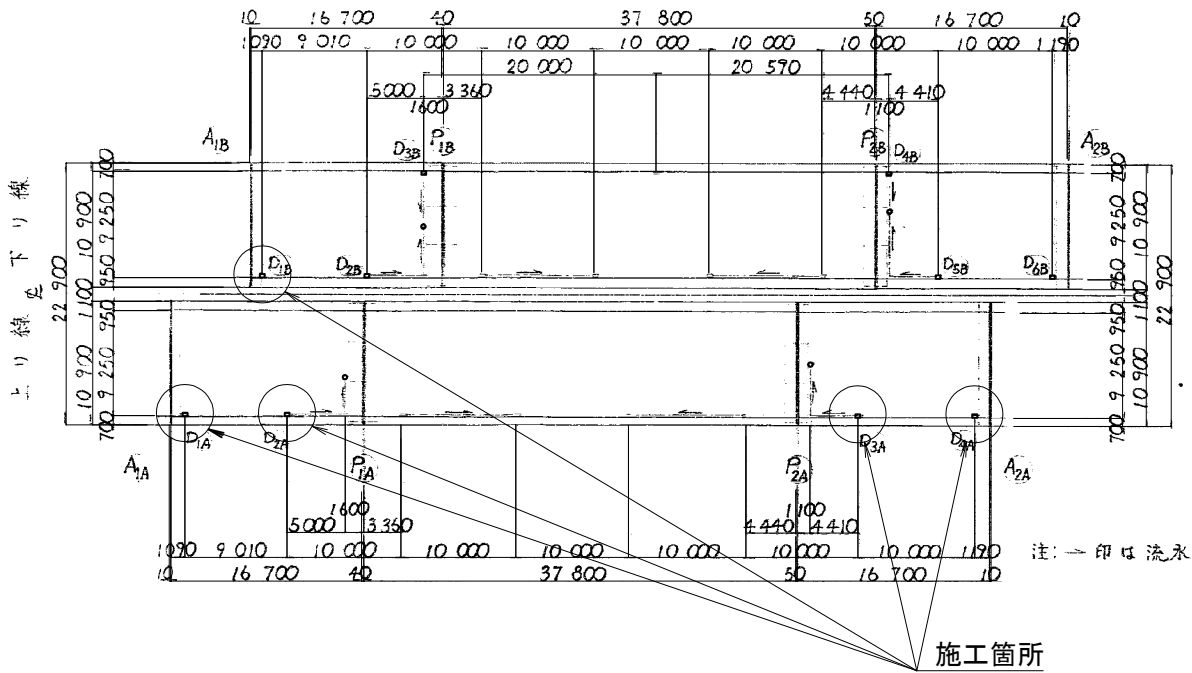


正 面 図

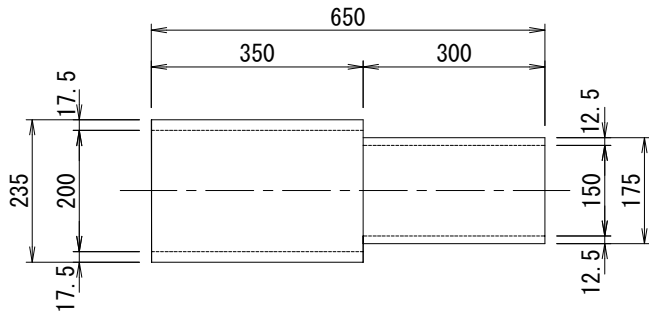
1－1



位 置 図



異 径 管 (φ200×φ150)

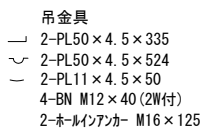


A 1－P 1 間 上・下部工 排水管（下り線）

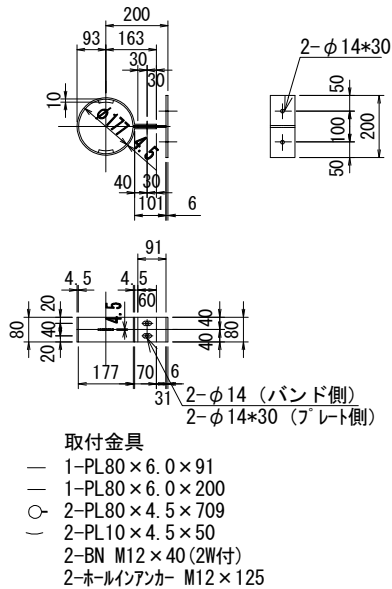
名称	規格・寸法	単位	数量	備考
排水管	高密度ポリエチレン管 φ150	m	6.345	吊り金具(A-1)×1個 取付金具(SA-1)×4個
半割 ソケット	シーリング付 φ150	組	1	

道 央 自 動 車 道 産化美唄川橋 補修工事			
図面の種類	産化美唄川橋 排水装置取替 排水管 C 1、C 2（その2）		
縮 尺	—	図面番号	—
設計会社名	—		
施工会社名	—		
事務所名	東日本高速道路株式会社 北海道支社 旭 川 管 理 事 務 所		

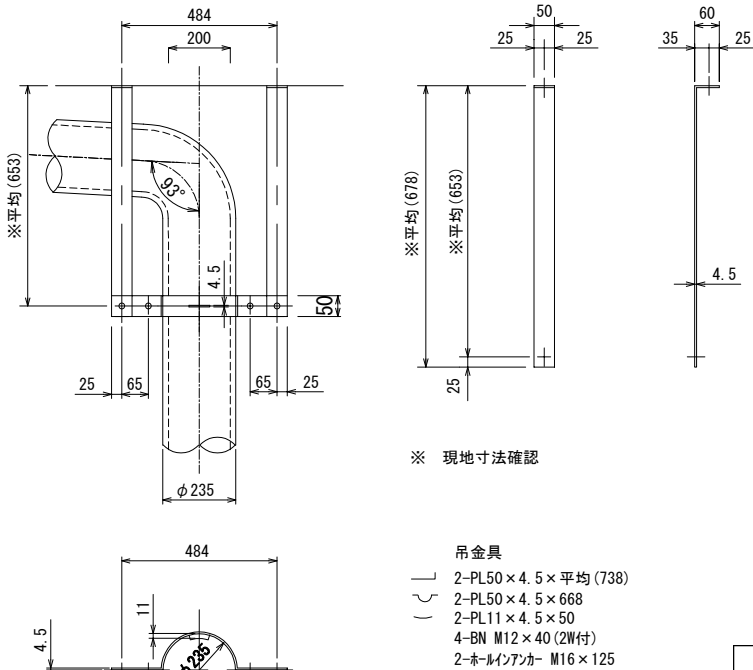
吊り金具(A-1)
3個



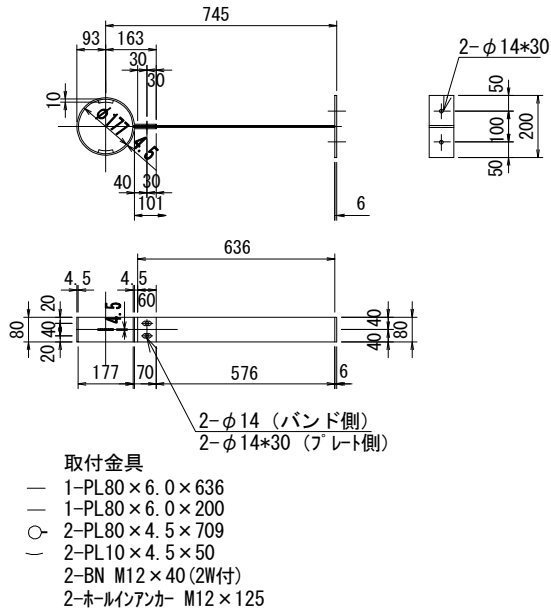
取付金具(SA-1)
24個



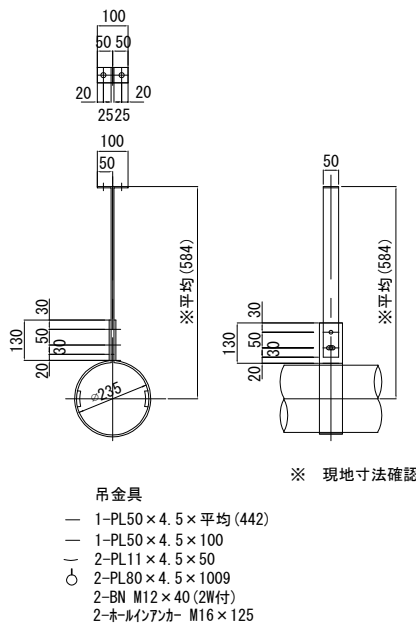
吊り金具(A-2)
4個



取付金具(SA-2)
2個



吊り金具(S-1)
7個



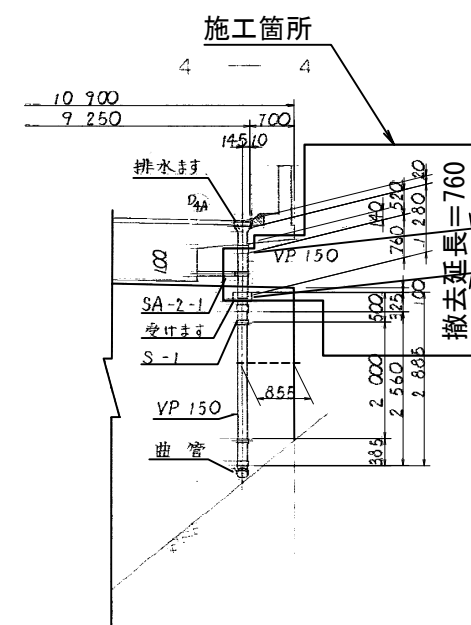
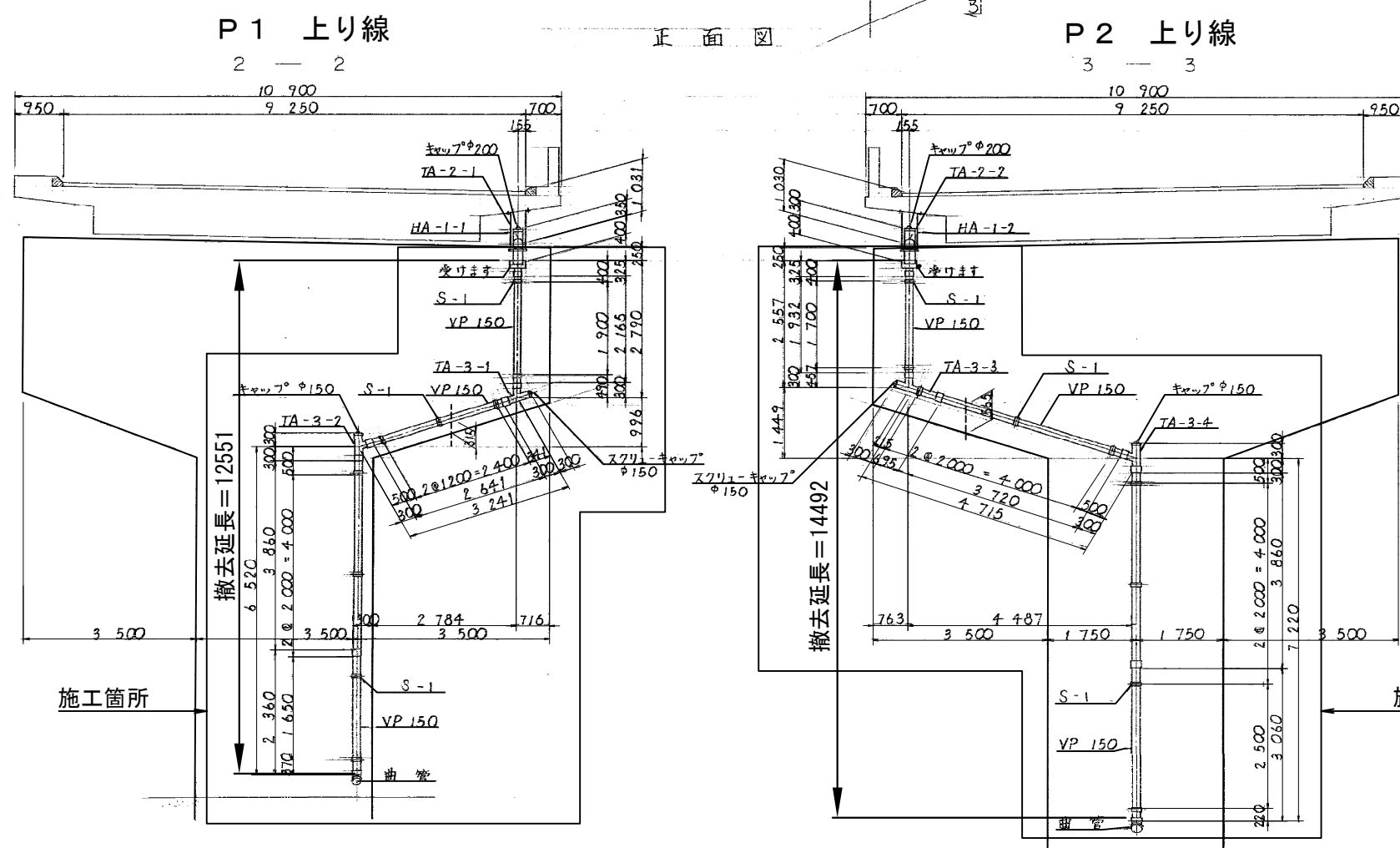
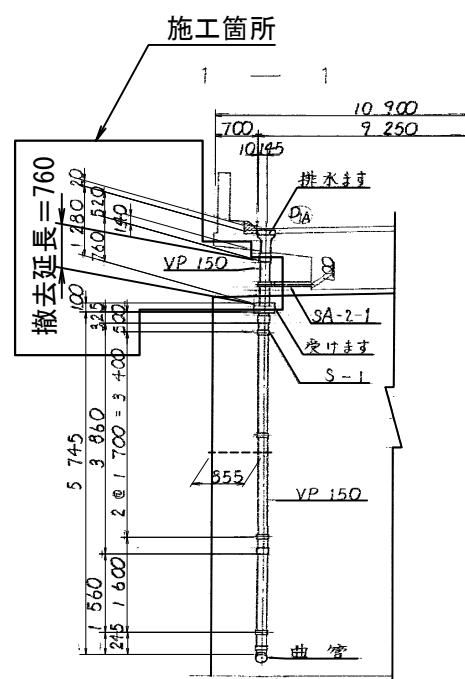
注記

1. 特記なき材質は、全てSS400とする。
2. 部材は、全て溶融亜鉛めっきを施すこと。
垂鉛の付着量は、JIS H8641 HDZT77とする。
但し、ボルト・ナット類及び板厚3.2mm未満の部材は、
JIS H8641 HDZT49とする。
3. 部材の取付に使用するボルト・ナットはゆるみ止め
機能を有するものとする。

道 央 自 動 車 道 産化美咲川橋補修工事			
図面の種類	産化美咲川橋 排水装置取替 排水管 C 1、C 2 (その3)		
縮 尺	—	図面番号	—
設計会社名	—		
施工会社名	—		
事務所名	東日本高速道路株式会社 北海道支社 旭川管理事務所		

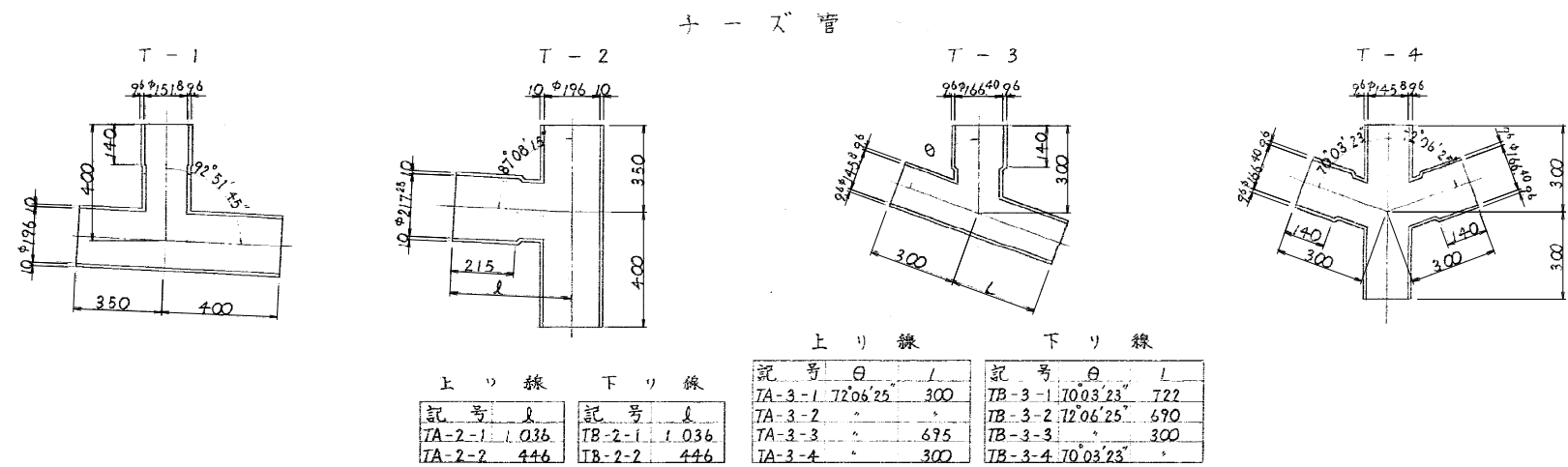
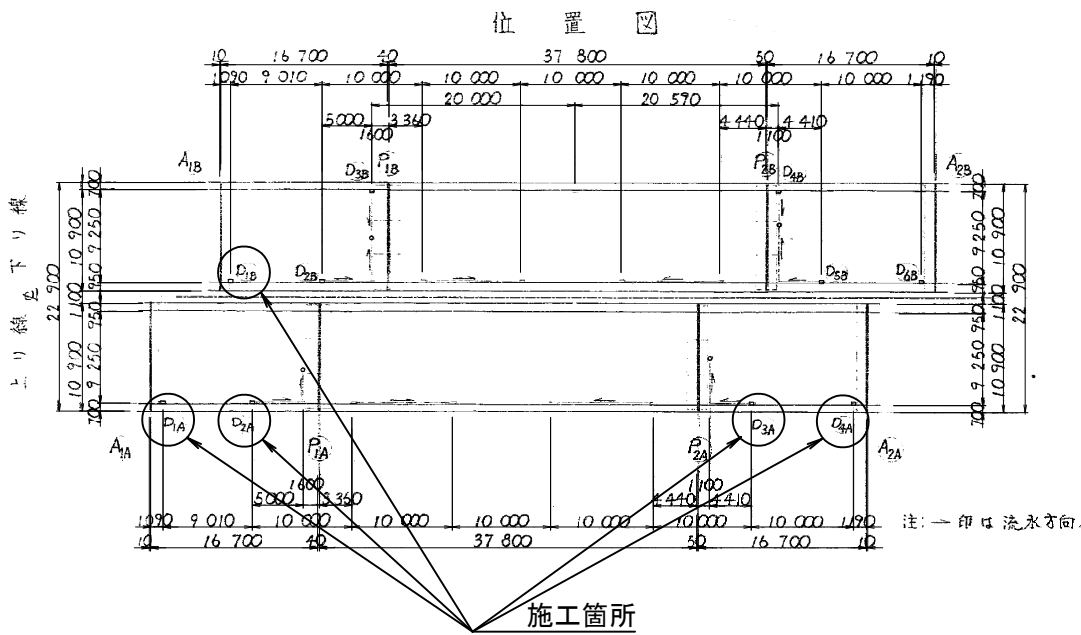
道 央 自 動 車 道 産 化 美 唄 川 橋 補 修 工 事			
図面の種類	産化美唄川橋 排水装置取替 排水管C1、C2（その4）		
縮 尺	—	図面番号	—
設計会社名	—		
施工会社名	—		
事務所名	東日本高速道路株式会社 北海道支社 旭川 管理 事務所		

上り線

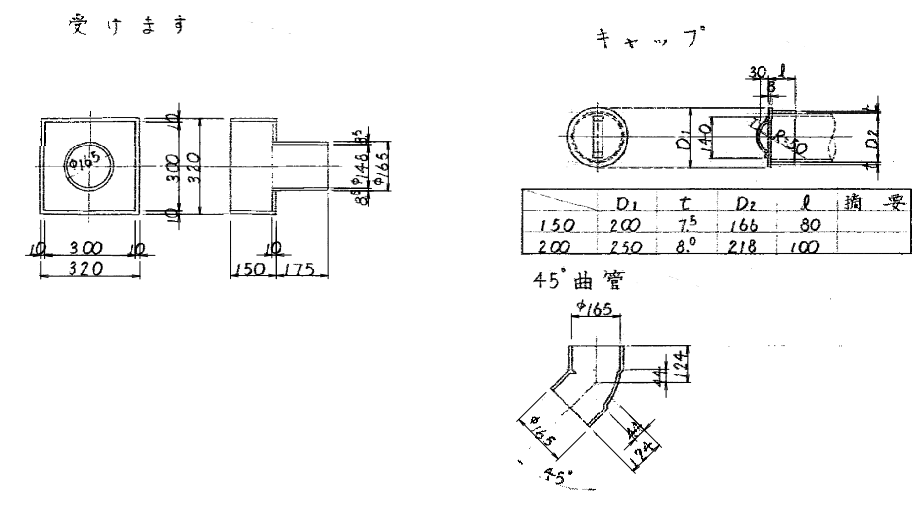
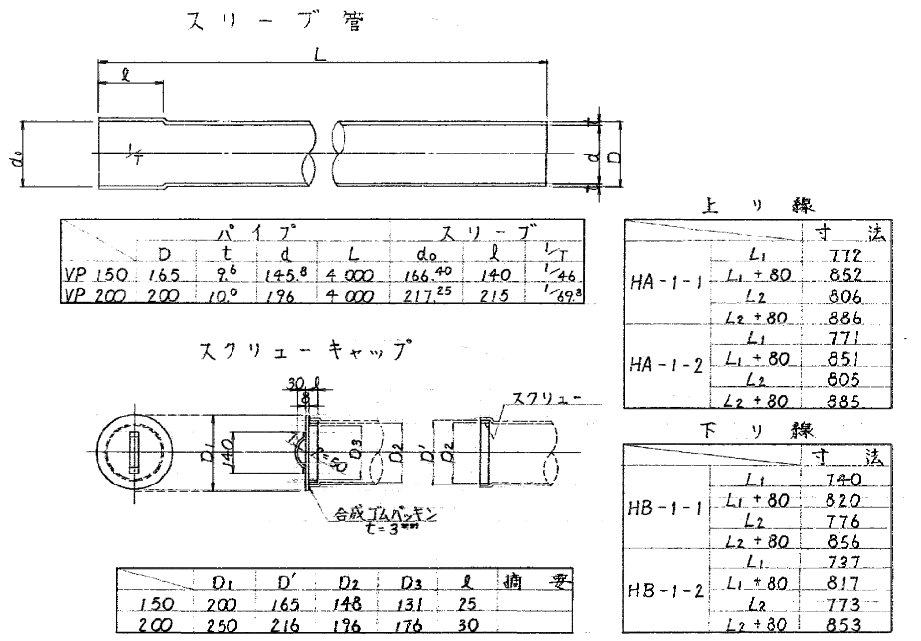
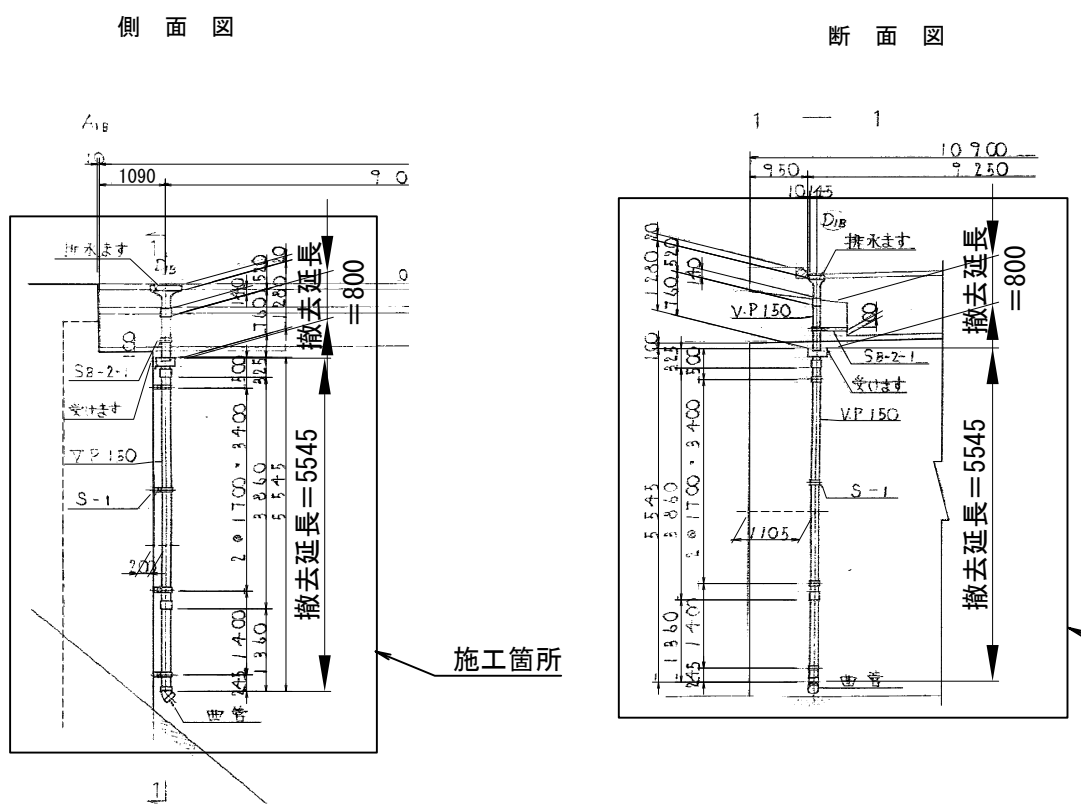


※本図面は、既設排水装置の図面である。

道 央 自 動 車 道 産 化 美 明 川 橋 補 修 工 事			
図面の種類	産化美明川橋 排水装置取替 既設排水装置詳細図（１）		
縮 尺	—	図面番号	—
設計会社名	—		
施工会社名	—		
事務所名	東日本高速道路株式会社 北海道支社 旭川管理事務所		

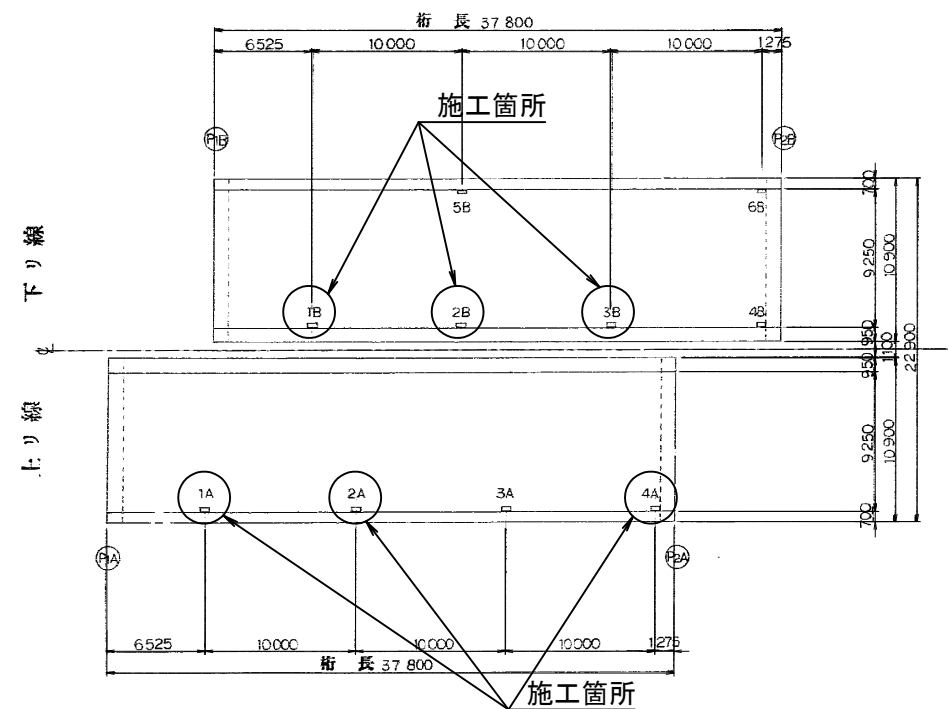
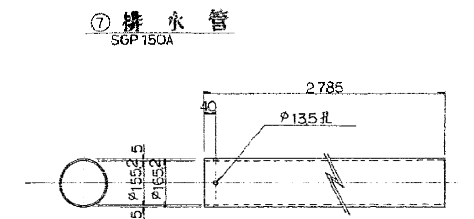
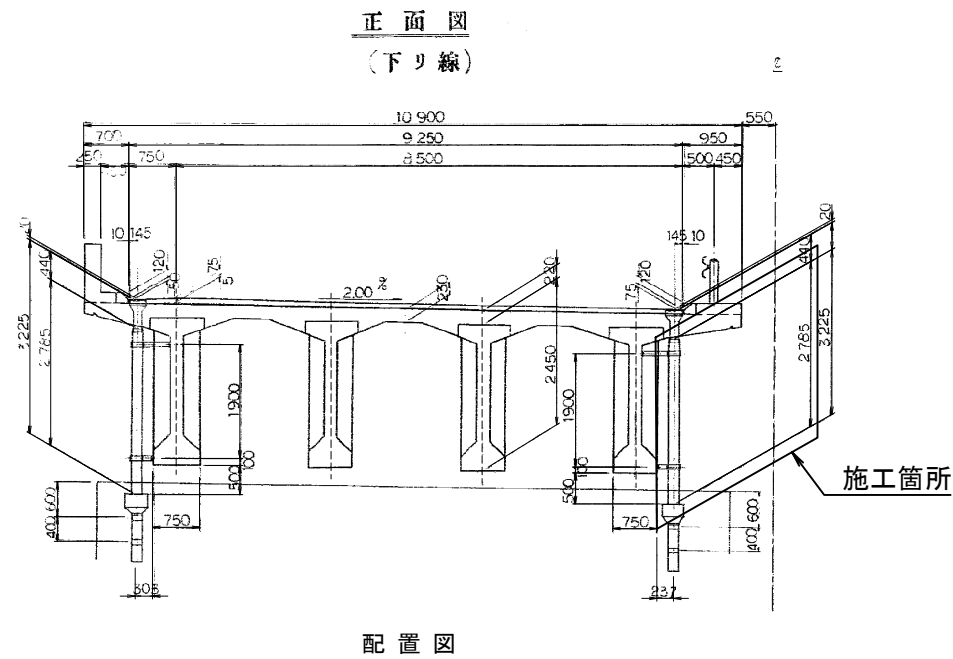


A1 下り線



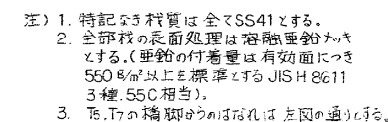
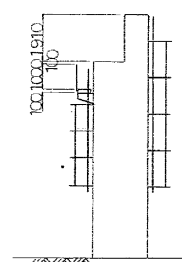
※本図面は、既設排水装置の図面である。

道央自動車道 産化美唄川橋補修工事			
図面の種類	産化美唄川橋 排水装置取替 既設排水装置詳細図（２）		
縮尺	—	図面番号	—
設計会社名	—		
施工会社名	—		
事務所名	東日本高速道路株式会社 北海道支社 旭川管理事務所		



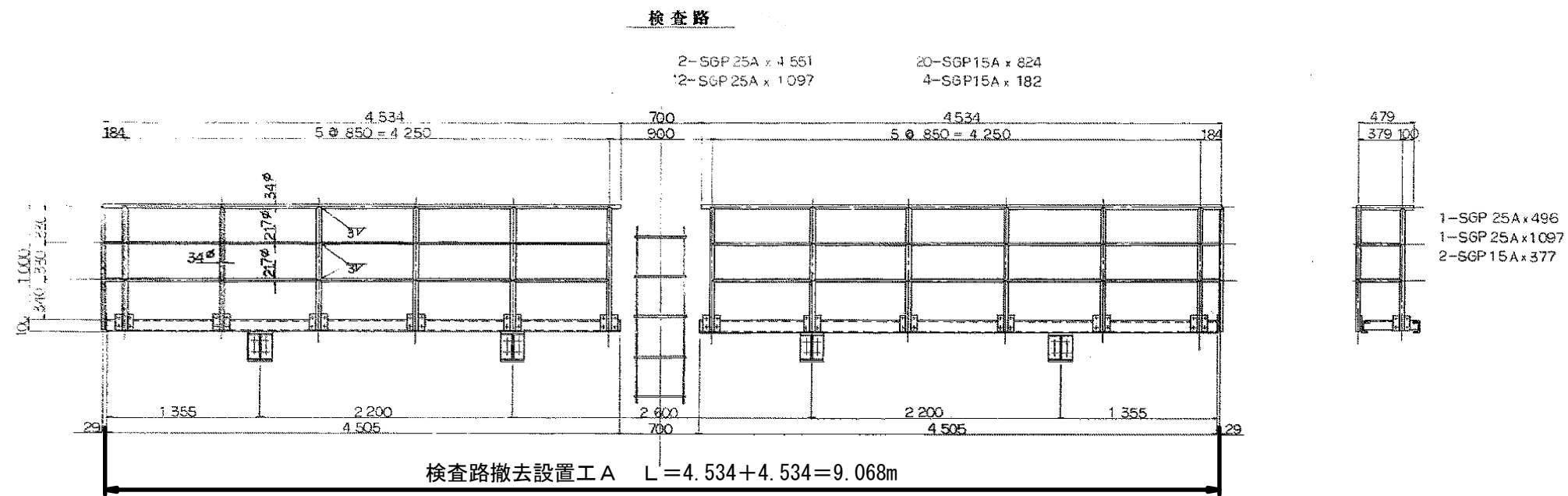
※本図面は、既設排水装置の図面である。

道 央 自 動 車 道 産化美唄川橋補修工事			
図面の種類	産化美唄川橋 排水装置取替 既設排水装置詳細図（３）		
縮 尺	—	図面番号	—
設計会社名	—		
施工会社名	—		
事務所名	東日本高速道路株式会社 北海道支社 旭 川 管 理 事 務 所		



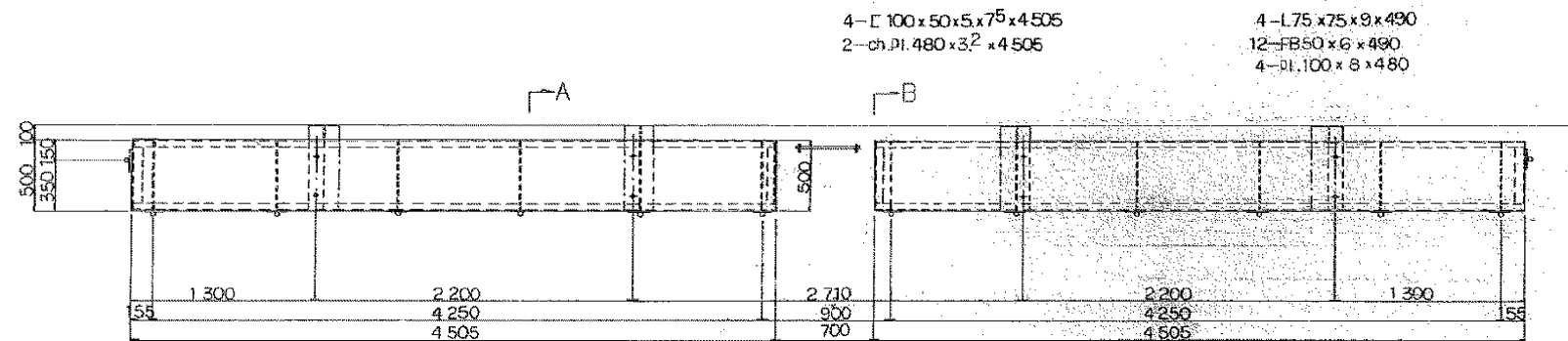
道 央 自 動 車 道 産 化 美 唄 川 橋 補 修 工 事			
図面の種類	産化美唄川橋 検査路撤去設置工（１）		
縮 尺	—	図面番号	—
設計会社名	—		
施工会社名	—		
事務所名	東日本高速道路株式会社 北海道支社 旭川 管 理 事 務 所		

産化美唄川橋 検査路撤去設置工（２）
上下線 P 1 橋脚

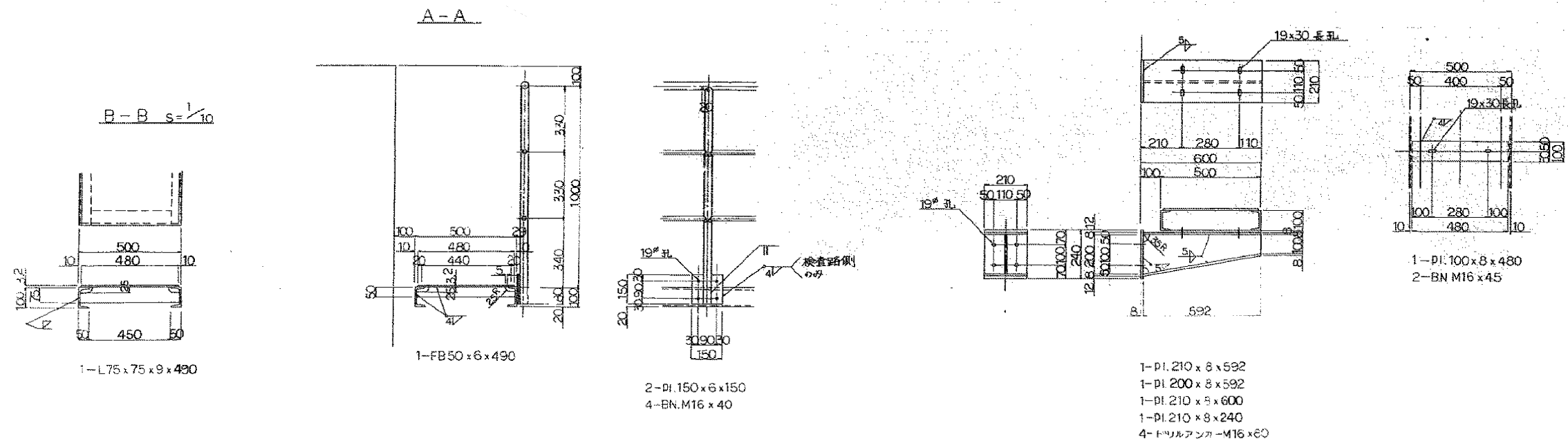


数量表

上下線	位置	検査路撤去設置工 A (m)
上り線	P 1	9.1
下り線	P 1	9.1
合 計		18.2



ブラケット詳細図

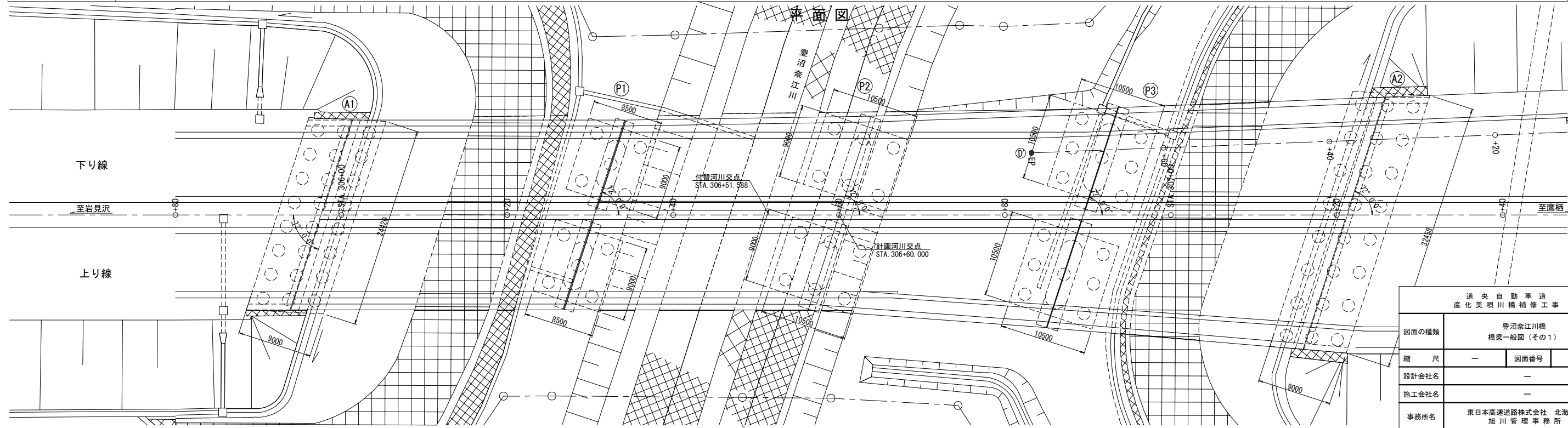
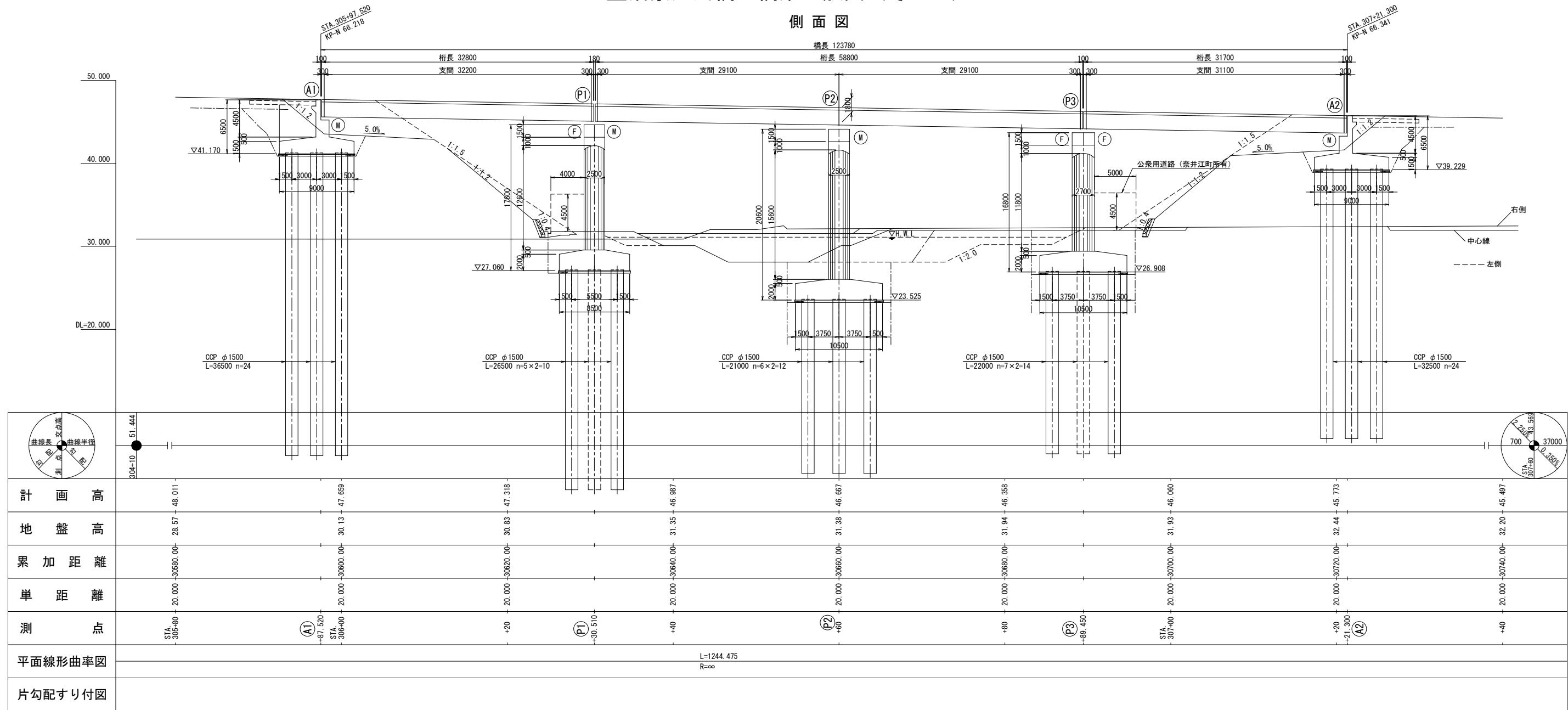


- 注) 1. 特記なき材質は全てSS41とする。
2. 配置図は「検査路(その2)」図参照のこと。
3. 検査路の表面処理は 溶融亜鉛メッキとする。(「検査路(その1)」図参照)

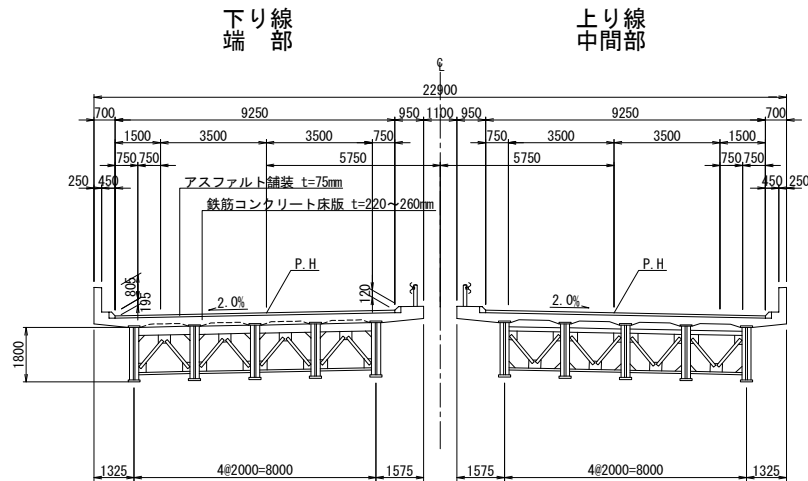
道 央 自 動 車 道 産化美唄川橋補修工事			
図面の種類	産化美唄川橋 検査路撤去設置工（2）		
縮 尺	—	図面番号	—
設計会社名	—		
施工会社名	—		
事務所名	東日本高速道路株式会社 北海道支社 旭 川 管 理 事 務 所		

豊沼奈江川橋 橋梁一般図（その1）

側面図

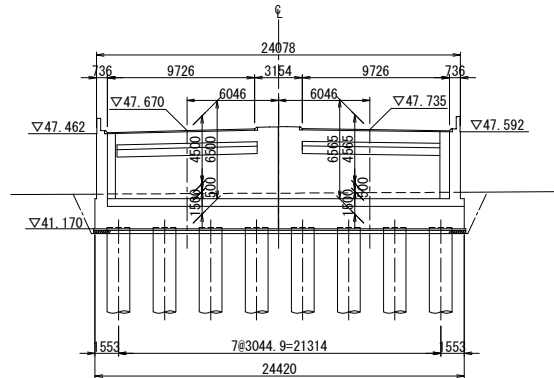


標準断面図

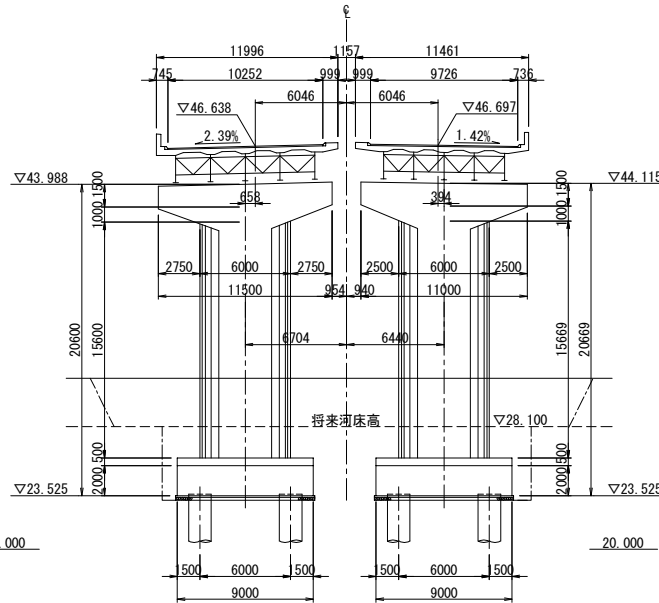


横断面図

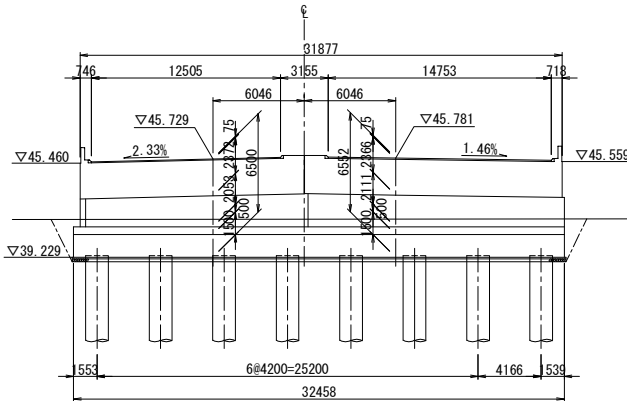
① STA. 305+97.520



② STA. 306+60.000

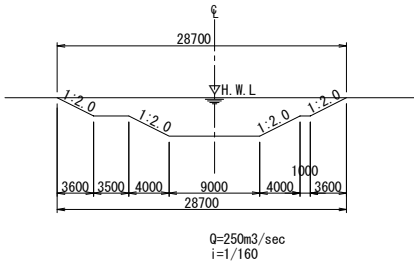


② STA. 307+21.300



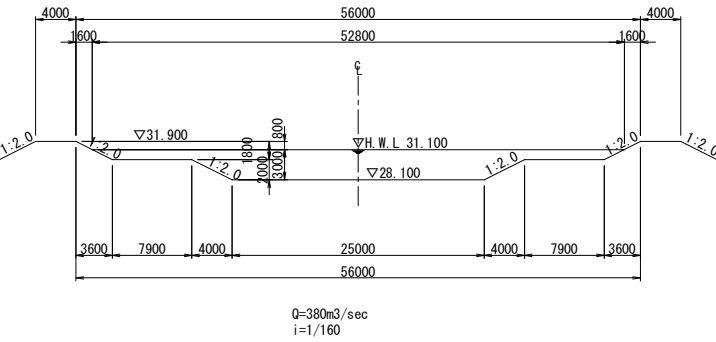
付替河川断面

STA. 306+51.588

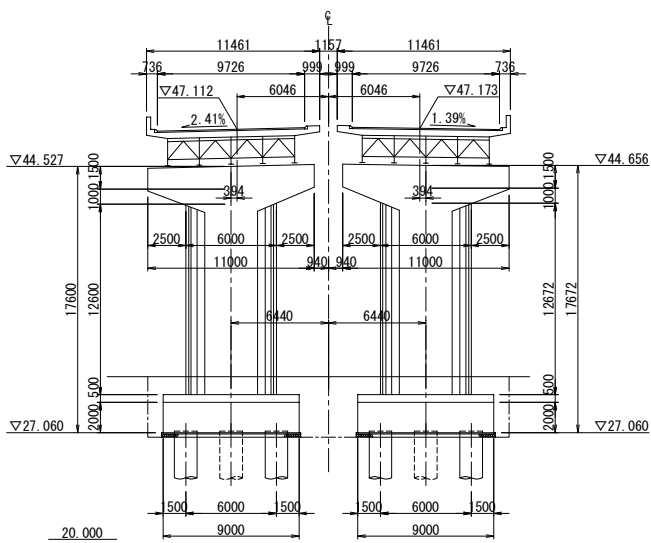


豊沼奈江川 計画河川断面

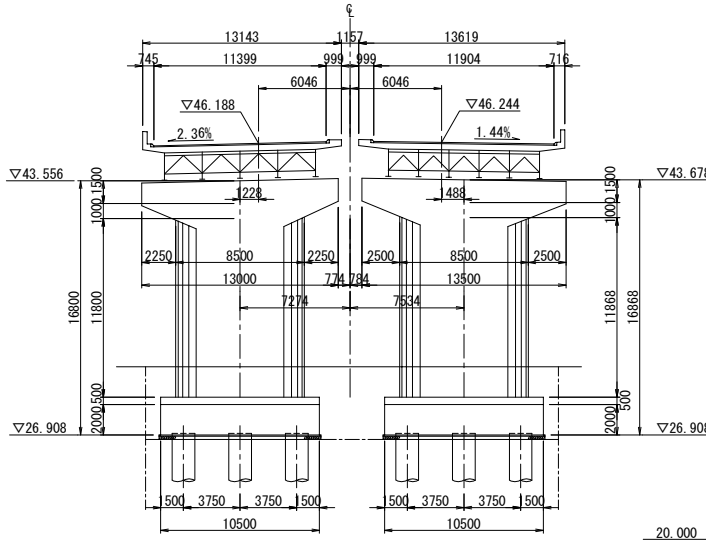
STA. 306+60.000



① STA. 306+30.510



③ STA. 306+89.450

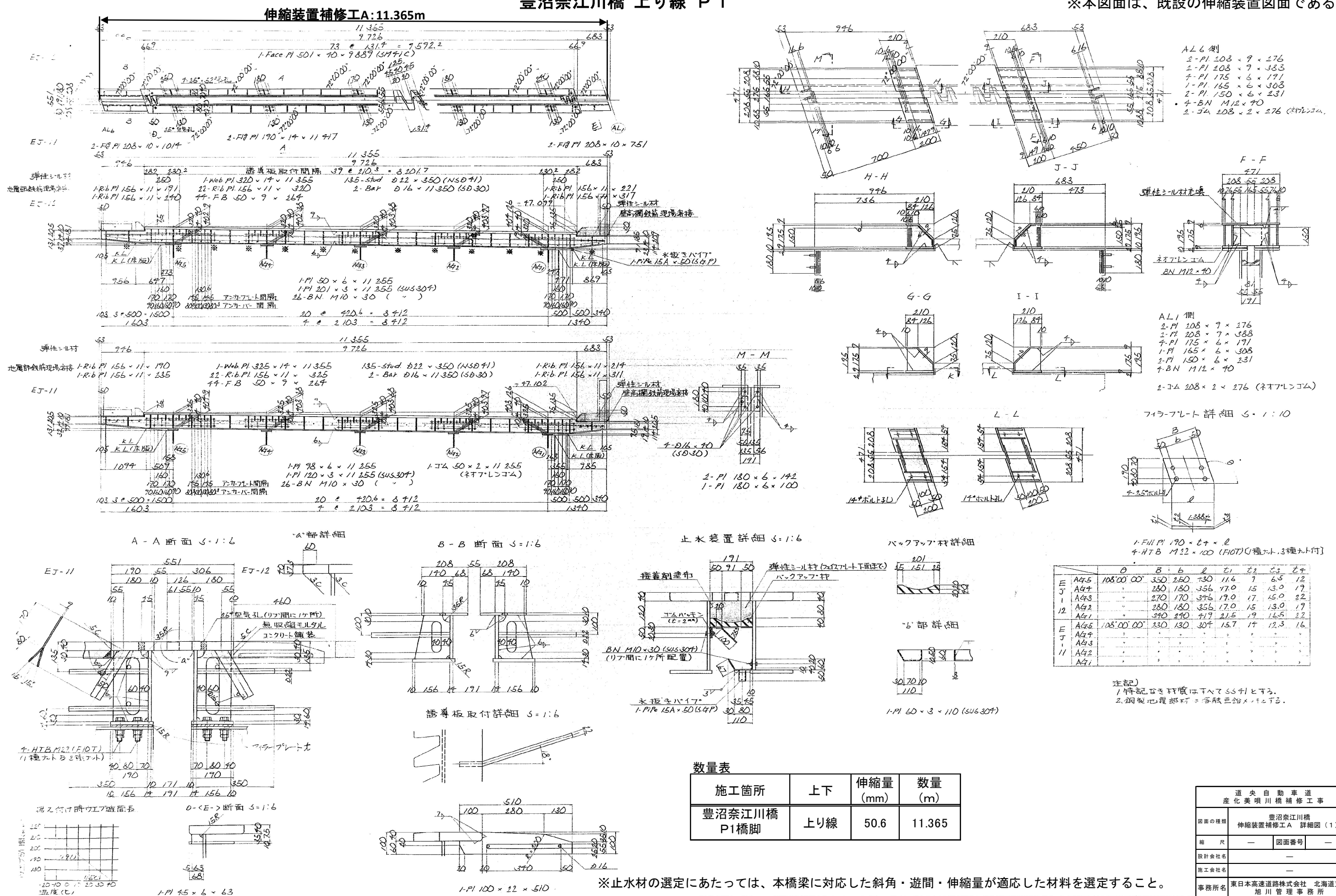


伸縮装置補修工A 詳細図(1)

25/28

豊沼奈江川橋 上り線 P1

※本図面は、既設の伸縮装置図面である



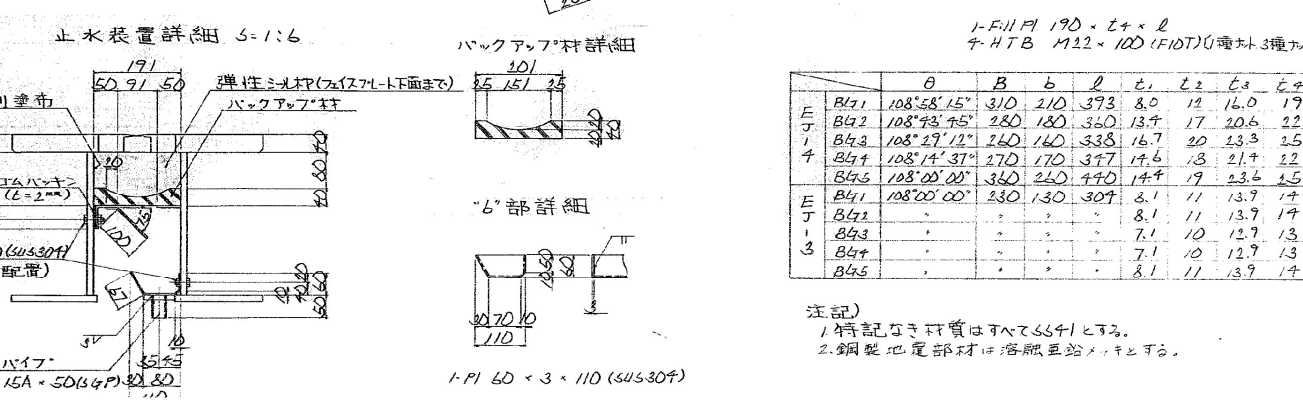
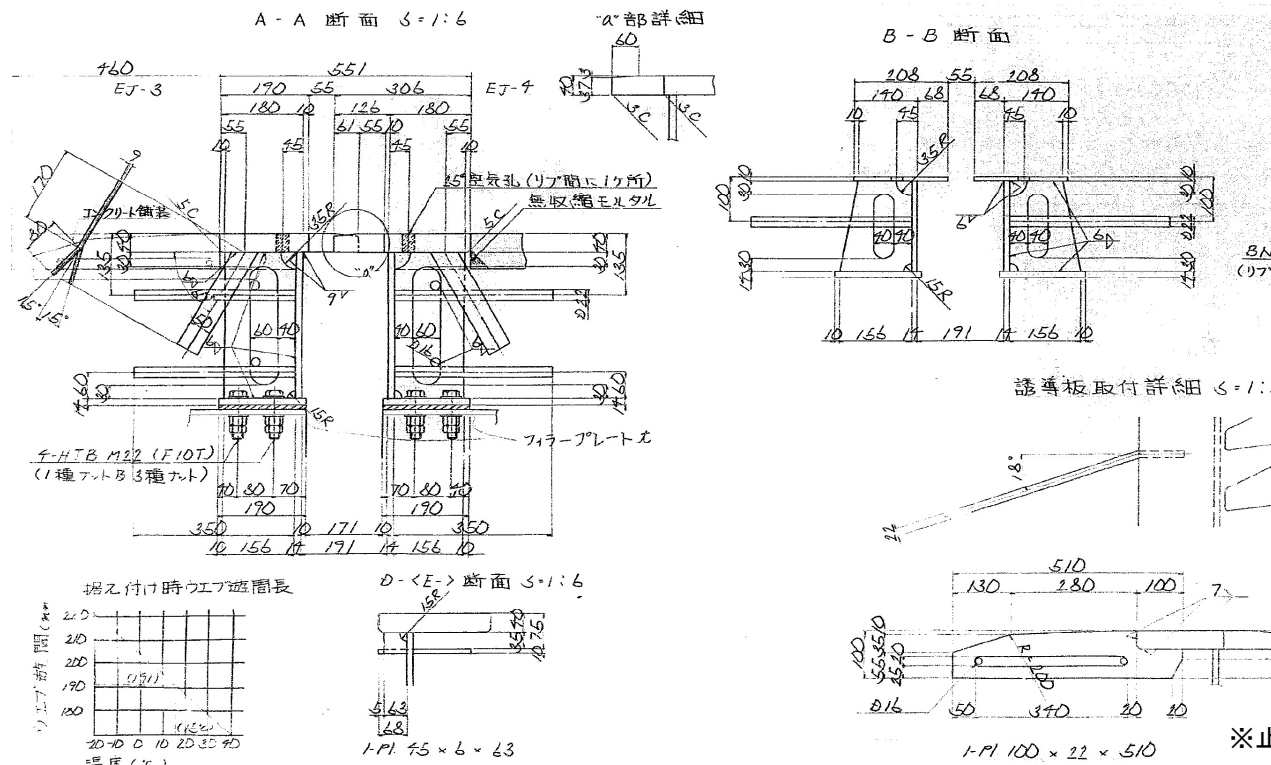
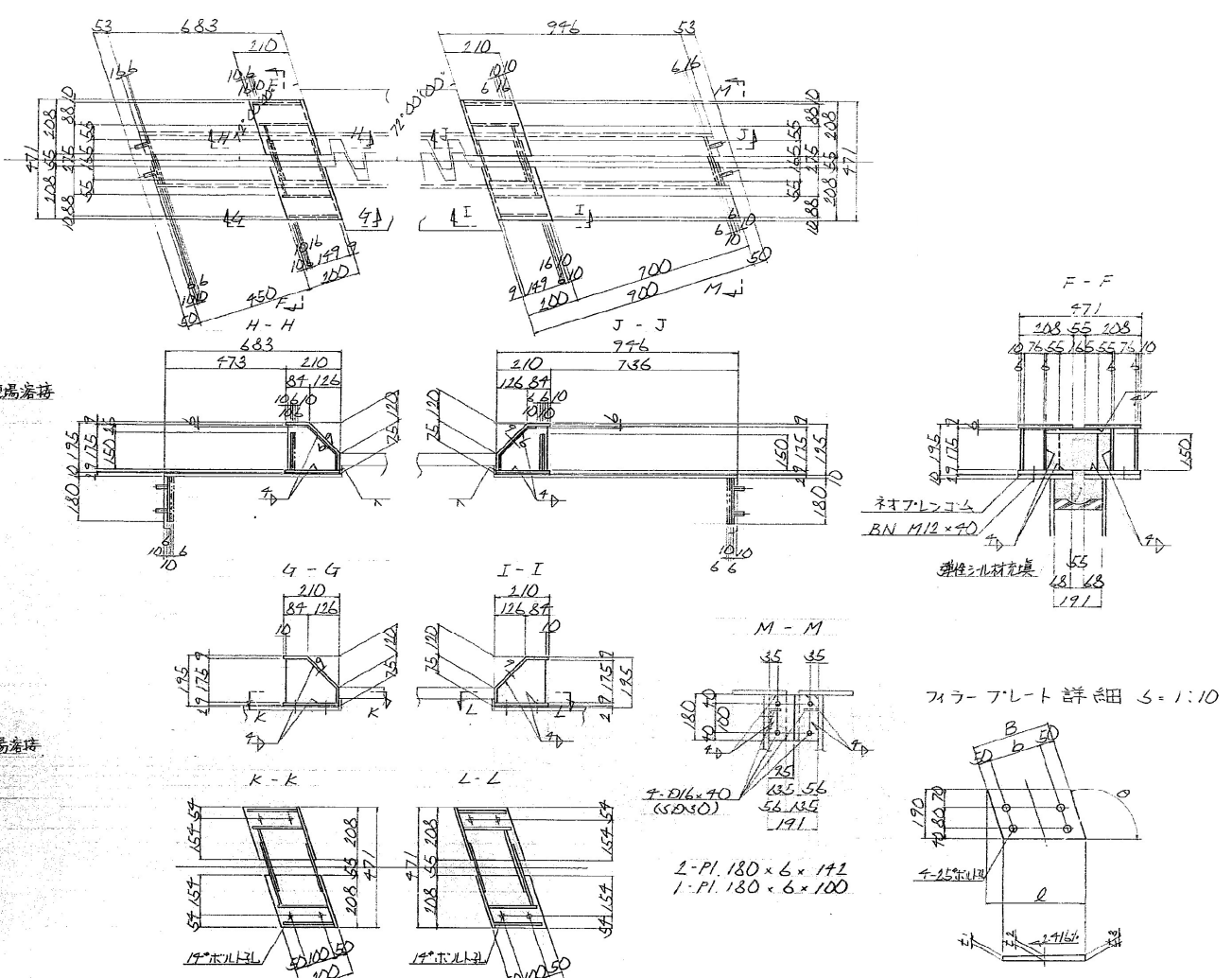
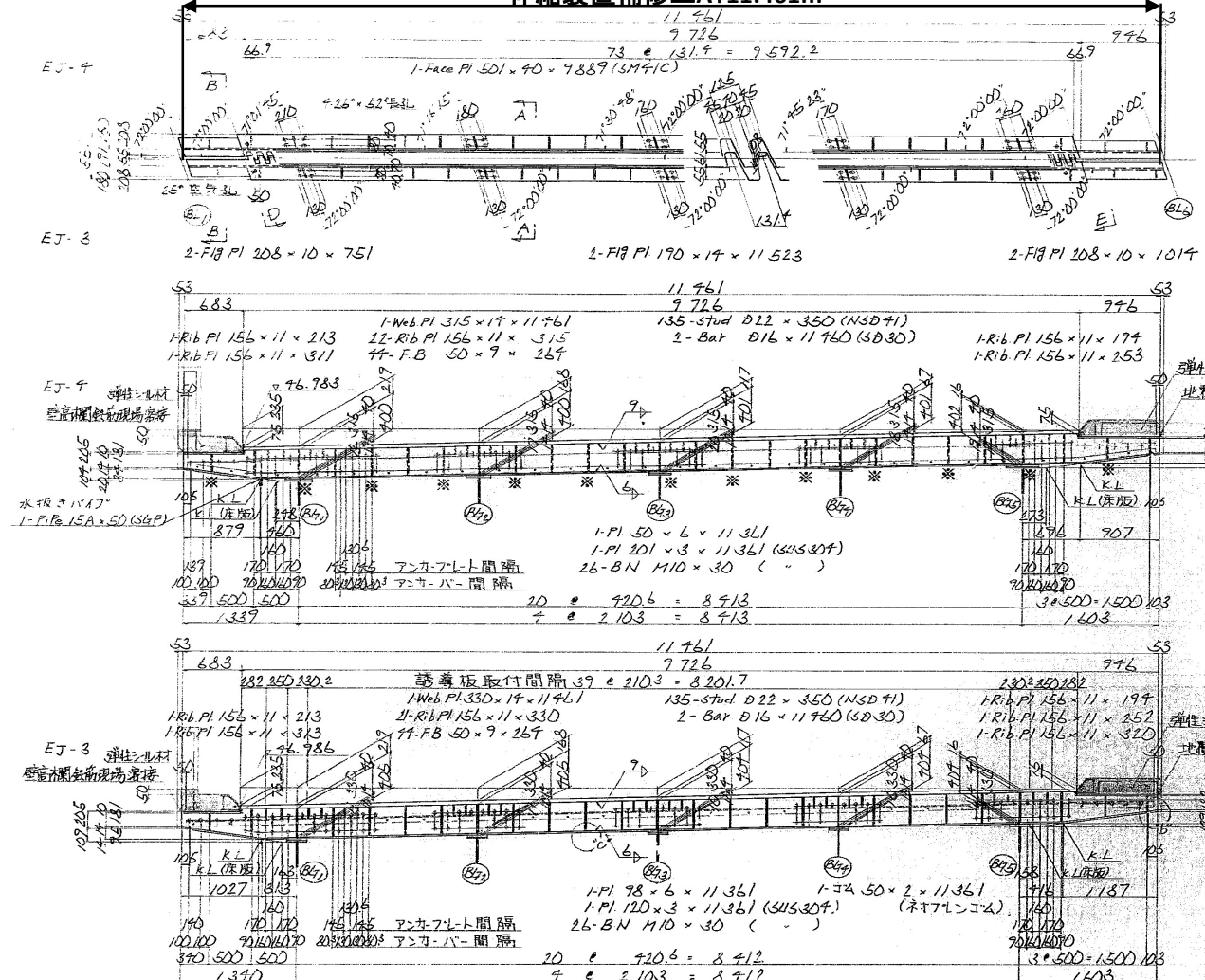
伸縮装置補修工A 詳細図(2)

26/28

豊沼奈江川橋 下り線 P1

※本図面は、既設の伸縮装置図面である

伸縮装置補修工A:11.461m



数量表

施工箇所	上下	伸縮量 (mm)	数量 (m)
豊沼奈江川橋 P1橋脚	下り線	50.6	11.461

※止水材の選定にあたっては、本橋梁に対応した斜角・遊間・伸縮量が適応した材料を選定すること。

		θ	B	b	l	ϵ_1	ϵ_2	ϵ_3	ϵ_4
E J 1 4	B41	108°58'15"	310	210	373	8.0	12	16.0	17
	B42	108°53'45"	280	180	350	13.4	17	20.6	22
	B43	108°29'12"	260	160	338	16.7	20	23.3	25
	B44	108°14'37"	270	170	377	14.6	13	21.4	22
	B45	108°00'00"	360	240	440	14.4	19	23.6	25
E J 1 3	B41	108°00'00"	330	230	307	8.1	11	13.7	14
	B42	"	"	"	"	8.1	11	13.7	14
	B43	"	"	"	"	7.1	10	12.7	13
	B44	"	"	"	"	7.1	10	12.7	13
	B45	"	"	"	"	8.1	11	13.7	14

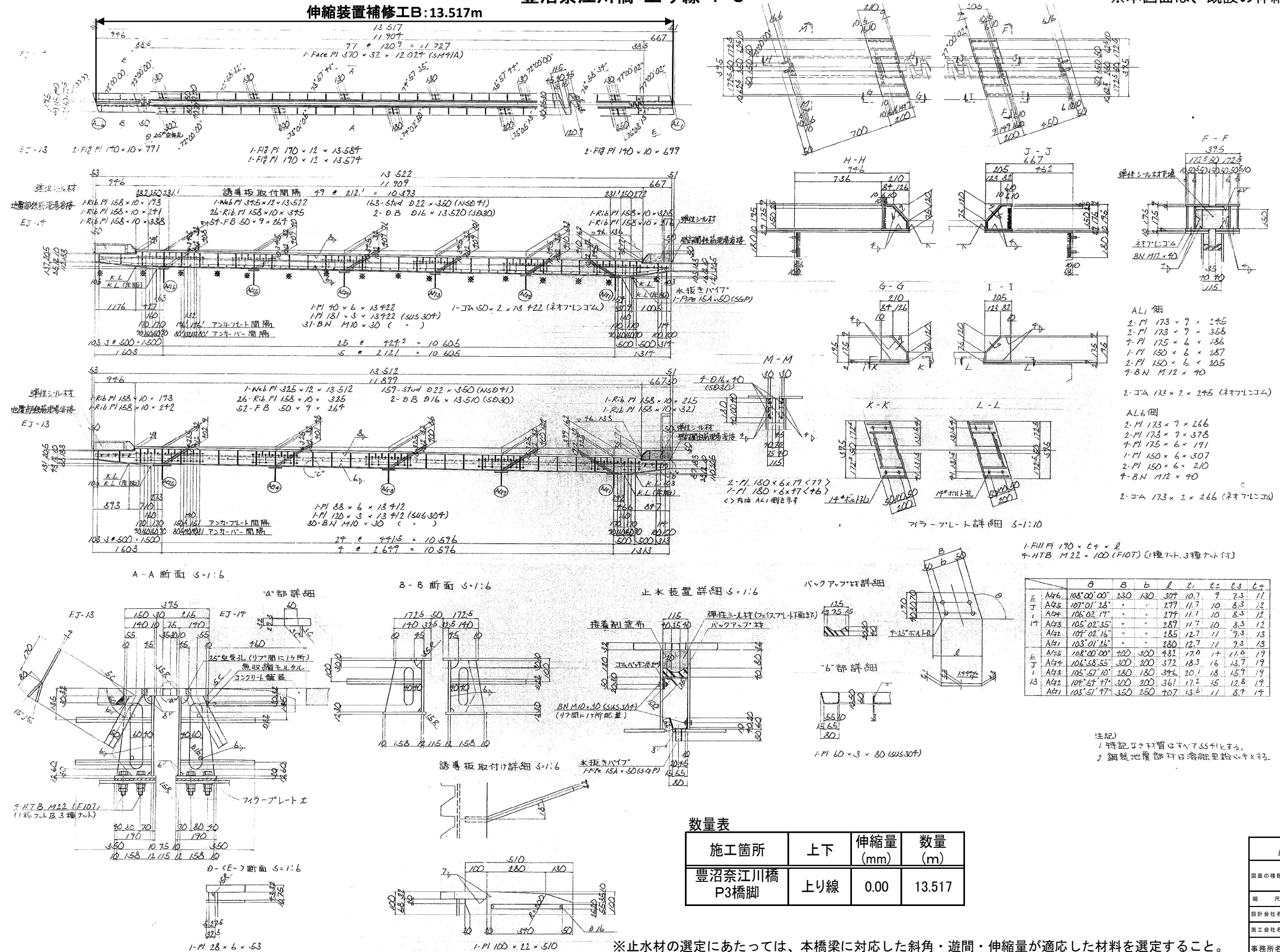
注記
1.特記なき材料はすべてS45Cとする。
2.鋼製地盤部材は溶融亜鉛メッキとする。

道央自動車道 産化美川橋補修工事			
図面の種類	豊沼奈江川橋 伸縮装置補修工A 詳細図(2)		
縮尺	—	図面番号	—
設計会社名	—		
施工会社名	—		
事務所名	東日本高速道路株式会社 北海道支社 旭川管理事務所		

伸縮装置補修工B 詳細図

豊沼奈江川橋 上り線 P 3

※本図面は、既設の伸縮装置図面である



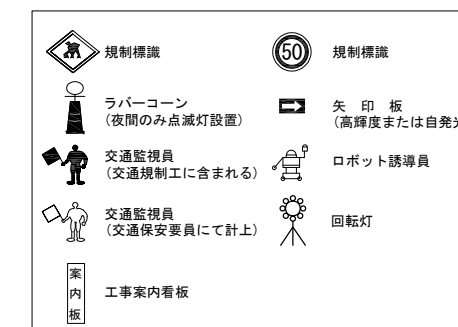
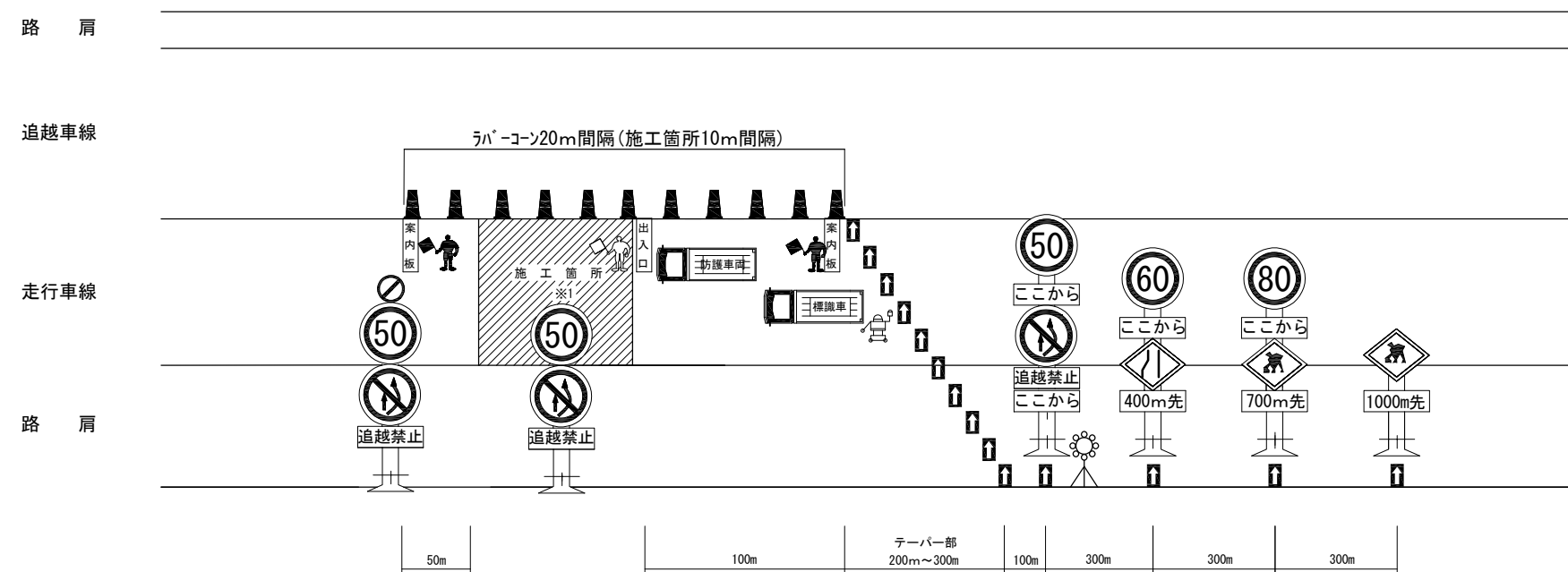
※止水材の選定にあたっては、本橋梁に対応した斜角・遊間・伸縮量が適応した材料を選定すること。

交通規制工

車線規制 I × 1 × 0

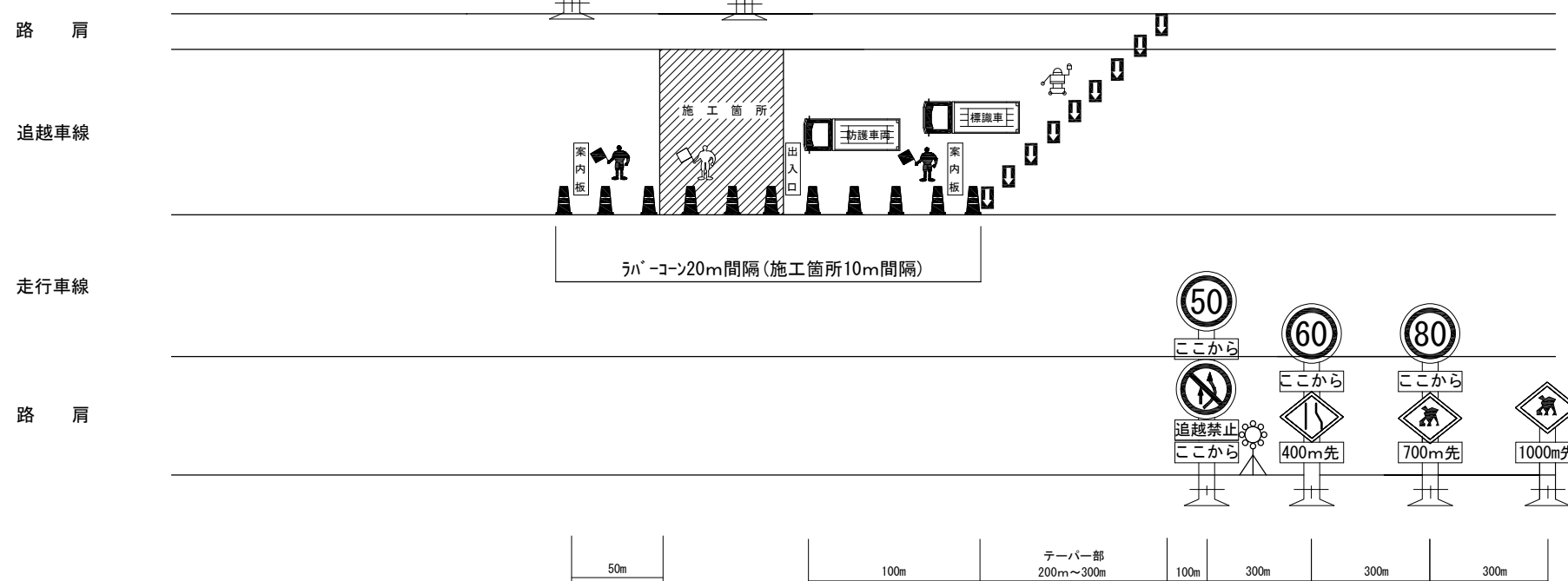
規制速度100km/h 区間

走行車線規制



- 1) (※1) 規制延長が1kmを超える場合、中間に設置する。
- 2) 本線上で作業が発生しない場合は交通規制工に含まれる監視員のみとする。
- 3) 監視員は交通規制工に含む2名（交指要員は1名必要）+交通監視員1名とする。
- 4) 規制時は交通規制全体を監視する交通監視員1名、テーパー部に1名、作業箇所1名に配置（作業箇所が複数の場合は作業箇所毎に1名追加。作業箇所毎の交通監視員は出入口誘導も兼ねる）を標準とする。
- 5) 施工箇所直前に防護車両等を設置する。
- 6) AI（上下様）で使用する断面修復材料の搬入のみの交通規制工は行わないものとする。

追越車線規制



道 央 自 動 車 道 産 化 美 川 橋 補 修 工 事			
図面の種類	産化美川橋 交通規制工		
縮 尺	—	図面番号	—
設計会社名	—		
施工会社名	—		
事務所名	東日本高速道路株式会社 北海道支社 旭川管理事務所		